

CROSSMEDIA PREISLISTE NR. 74



SAARBRÜCKER ZEITUNG
MEDIADATEN 2026

Produktauswahl und Preise gültig ab 1. Januar 2026

www.saarbruecker-zeitung.de
www.medienhaus-sz-tv.de

CONTENT ÜBERSICHT

Verlagsangaben	3	Kombi SZ und Volksfreund	22
Ziele / Digitale Reichweiten	4	Smart Ads / transmatico	23
Produktübersicht (Auswahl)	5	Gesamtausgabe + Festformate	24 – 25
Display Ads	6 – 7	Saarlandausgabe + Festformate	26 – 27
SZ+ und News-App	8	Regionalverband + Festformate	28 – 29
Native Ad	9	Saarland West + Festformate	30 – 31
Job Native Ad	10	Saarland Ost + Festformate	32 – 33
ePaper-Werbung	11 – 12	Pfälzischer Merkur + Festformate	34 – 35
Newsletter	13	Beilagen + Digitale Beilage	36 – 37
Podcast	14	Sonderbeilagen	38
Trauer-Portal	15	Sonderwerbformen	39
FuPa-Portal	16	Servicebüros	40
stellenanzeigen.de	17 – 18	Technische Angaben Online	41
Social-Media und Google	19	Technische Angaben Print	42
Leserprofil Saarbrücker Zeitung	20	AGB	43 – 44
SZ, Verkaufte Auflage + Online nach Landkreisen	21		

VERLAGSANGABEN IM DETAIL

Erscheinungsweise: morgens von Mo. bis Sa.

Anzeigenschluss- und Rücktrittstermine:

Allg. Anzeigenteil:

Montagausgabe: Freitag 12 Uhr

Dienstagausgabe: Vortag 9 Uhr

Mittwoch- bis Freitagausgabe: 2 Tage vor Erscheinen 16 Uhr

Samstagausgabe: Donnerstag 14.00 Uhr

Immobilien: Freitagausgabe: Mittwoch 15.30 Uhr

Stellen: Samstagausgabe: Vortag 10.00 Uhr

Reiseanzeigen: Samstagausgabe: Mittwoch 12.00 Uhr

Traueranzeigen:

Montagausgabe: Freitag, 14.00 Uhr

Dienstag- bis Freitagausgabe: Vortag, 13.30 Uhr

Samstagausgabe: Vortag, 12.00 Uhr

Die Anzeigenschlusstermine für Anzeigen mit Korrekturabzügen sowie für Amtliche Bekanntmachungen liegen 24 Stunden vor den oben genannten Terminen. Für Fließsatzanzeigen können wir keine Korrekturabzüge erstellen. Bei jeder Änderung der Anzeigenpreise gelten die Bedingungen der jeweils neuen Preisliste ab deren Gültigkeitsdatum.

Nachlässe

Abschlüsse über 100.000 mm Anzeigenraum innerhalb eines Insertionsjahres ist Einzelkalkulation möglich.

Ausgabennachlass:

HÖCHSTNACHLASS: 30 %

2 Ausgaben 20 % Rabatt, 3 Ausgaben 25 % Rabatt,

4 Ausgaben und mehr 30 % Rabatt

(außer Kombi-Ausgaben)

Platzierungen:

Platzierungen werden, soweit technisch möglich, eingehalten.

Mindestgröße für Platzierungen im redaktionellen Teil:

500-mm-Anzeigen. Fließsatzanzeigen sind nur in der

Gesamtausgabe möglich.

Sonderabrechnungsformen:

Anzeigen auf Textseiten über 380 mm Höhe werden mit der vollen Satzspiegelhöhe (480 mm) abgerechnet.

UMRECHNUNG: 1 Textspalte = 1,167 Anzeigenspalten

Satzkosten/-Änderungen:

Für Anzeigen mit Neusatz oder Anzeigen mit Satzänderungen werden 12 Euro zzgl. MwSt. in Rechnung gestellt.

Chiffregebühren:

Zusendung je Veröffentlichung 12 Euro zzgl. MwSt. werden als Verwaltungspauschale auch erhoben, wenn keine Offerten eingehen.

Zahlungsbedingungen:

Zahlbar sofort nach Rechnungserhalt ohne Skontoabzug.

Bei Zahlungsverzug oder Stundung werden Zinsen in Höhe von 5 %-Punkten über dem jeweils gültigen Basiszinssatz der

Europäischen Zentralbank sowie die Einziehungskosten berechnet.

Provisionen:

Über eine Werbeagentur in Auftrag gegebene Anzeigen bzw.

Beilagen werden zum Grundpreis abgerechnet. Eingetragene

Werbeagenturen erhalten auf den Grundpreis eine 15-prozentige

AE-Provision. Bei direkter Abrechnung eines Anzeigen- bzw.

Beilagenauftrages mit dem Verlag wird der Direktpreis

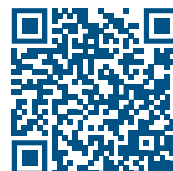
abgerechnet.

Nachhaltigkeit:

Das Saarbrücker Zeitung Medienhaus ist Teil der Rheinische Post Mediengruppe; diese entwickelte 2022 eine gruppenweite Nachhaltigkeitsstrategie für alle Standorte und setzt diese seit Anfang 2023 konsequent um.

Alle Details finden Sie hier:

<https://www.medienhaus-sz-tv.de/nachhaltigkeit>



KONTAKT	TELEFON	E-MAIL
▶ Leitung Media Sales	(0681) 502-33 30	ANZLeitung@sz-sb.de
▶ Anzeigen	(0681) 502-32 71 (0681) 502-32 86	anzeigen@sz-sb.de
▶ Beilagen	(0651) 7199-527	beilagendisposition @volksfreund.de
▶ Fax für Anzeigenaufträge	(0681) 502-32 59	
▶ Pfälzischer Merkur	(06332) 80 00 - 33 (06332) 80 00 - 34	

SAARBRÜCKER ZEITUNG MEDIENHAUS GMBH

Briefadresse: 66103 Saarbrücken

Haus- und Lieferadresse:

Gutenbergstraße 11 – 23, 66117 Saarbrücken

Internet: www.saarbruecker-zeitung.de

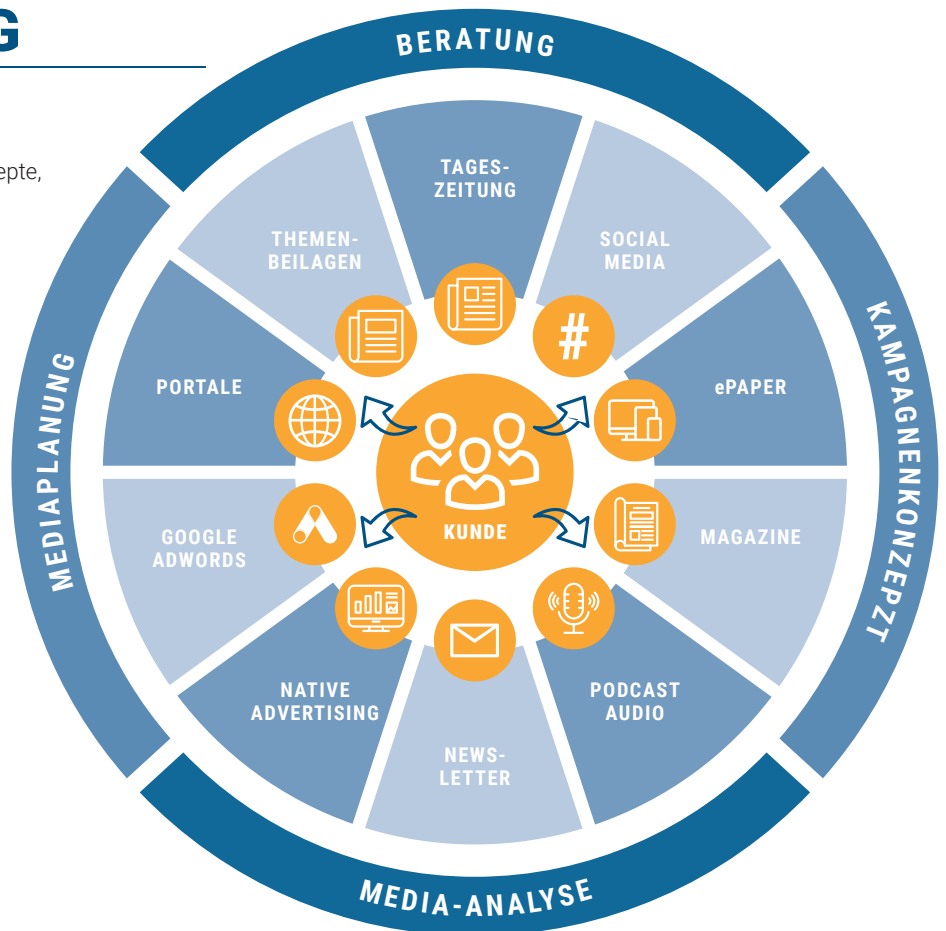
Konto: SaarLB | IBAN: DE11 5905 0000 0007 0070 08 |

BIC: SALADE55XXX

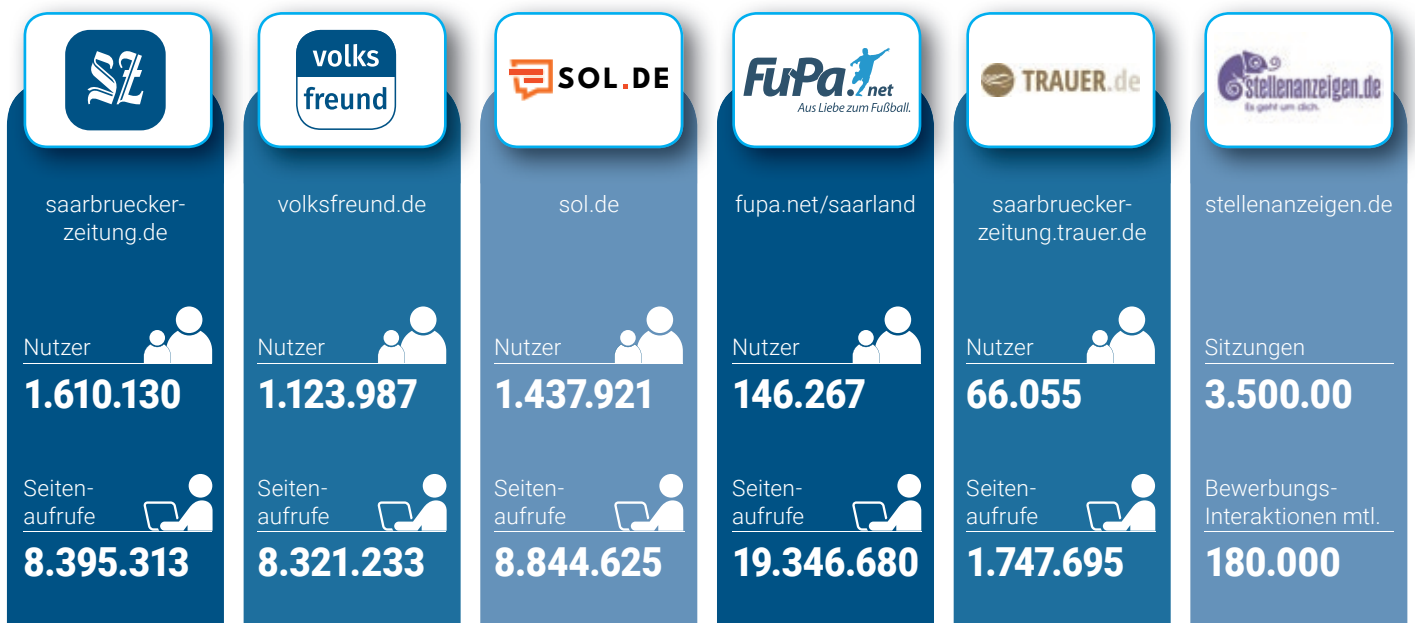
WIR BIETEN MASSGESCHNEIDERTE LÖSUNGEN FÜR MAXIMALE WERBEWIRKUNG

Sie kennen Ihr Unternehmen – wir kennen die Region und ihre Menschen. Zusammen entwickeln wir kreative Werbekonzepte, die Ihre Marke erlebbar machen: ob in Zeitung und ePaper, auf unseren Online-Kanälen, im Podcast oder mit individuellen Sonderformaten.

Unser Ziel: Ihre Botschaft kommt genau dort an, wo sie die größte Wirkung entfaltet.



HÖCHSTE DIGITALE REICHWEITEN IN DER REGION



Definition Nutzer: Die Gesamtzahl der einzelnen Personen, die eine Website besuchen.
Definition Seitenaufrufe: Die Anzahl, wie oft einzelne Seiten einer Website geladen werden (Anzahl der Seiten, die der Nutzer besucht hat).

Quellen: Google Analytics 09/2025 und stellenanzeigen.de GmbH & Co. KG (monatliche Durchschnittszahlen)

AUSWAHL PRINT-PRODUKTE

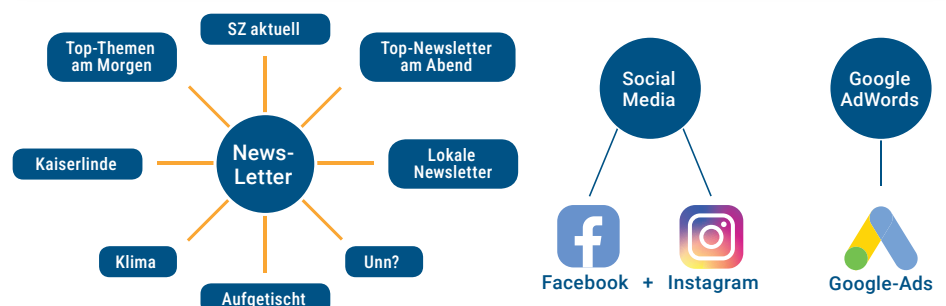


AUSWAHL ONLINE-PRODUKTE



Recruiting-Lösungen

ZUSATZPRODUKTE



DISPLAYWERBUNG MOBILE



Medium Rectangle

- **Mobile:**
300 x 250 Pixel

10,20 € | 12,00 €
pro 1.000 Einblendungen



Ihre Vorteile auf den ersten Blick

Warum Display-Werbung auf unseren Nachrichtenportalen?

- **Hohe Reichweite:**
Über 3,0 Mio. Nutzer im Monat besuchen unsere Nachrichtenportale saarbruecker-zeitung.de und SOL.DE.
- **Maximale Aufmerksamkeit:**
Mobile Werbeformate erscheinen im unmittelbaren Sichtfeld der Nutzer und erzielen dadurch eine besonders hohe Wahrnehmung und Klickrate.
- **Gezielte Ansprache:**
Mobile Kampagnen ermöglichen eine präzise Zielgruppenansprache

Halfpage Ad

- **Mobile:**
300 x 600 Pixel

15,30 € | 18,00 €
pro 1.000 Einblendungen



MOBILE FIRST

83 % der Nutzer lesen die Nachrichten mobil. Erreichen Sie Ihre Zielgruppe, wo sie wirklich ist – auf dem Smartphone

MOBILE SONDERFORMATE

Understitial Ad

Das Understitial Ad wird mittels Scrollen freigelegt.



- **Format:** 300 x 480 Pixel
- 15,30 € | 18,00 €**
pro 1.000 Einblendungen

Sticky Ad

Fest am unteren Bildschirm verankert.



- **Format:** 320 x 100 Pixel
- 10,20 € | 12,00 €**
pro 1.000 Einblendungen

Cube Ad

Interagiert mit dem User durch die „Wisch-Geste“ nach links und rechts.



- **Format:** 300 x 150 Pixel
- 10,20 € | 12,00 €**
pro 1.000 Einblendungen

Slider

Das interaktive Schieben sorgt für eine spielerische Beschäftigung mit Ihrem Unternehmen oder Angebot.



- **Format:** 300 x 250 Pixel
- 20,40 € | 24,00 €**
pro 1.000 Einblendungen

Rubbel Ad

Die Werbefläche muss durch den User freigelegt werden.



- **Format:** 300 x 250 Pixel
- 20,40 € | 24,00 €**
pro 1.000 Einblendungen

Legende: **Dunkelblau = Direktpreise** | **Hellblau = Grundpreise**

Alle Preise in Euro zzgl. MwSt. und Gestaltungs pauschale in Höhe von 35,00 € netto pro Werbemittel (Mindestbuchung: 30.000 Ad Impression). Techn. Online-Angaben unter <https://leserservice.saarbruecker-zeitung.de/Services/technische-angaben> und auf den Seiten 41 und 42. * Quelle: Google Analytics 09/2025

DISPLAYWERBUNG DESKTOP

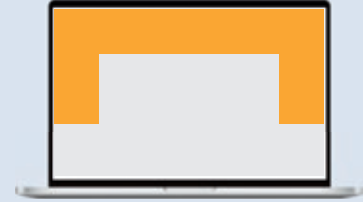


Ihre Kombi-Vorteile auf den ersten Blick

- **Hohe Sichtbarkeit:**
Größere Bildschirmflächen erlauben auffällige und informative Display-Formate.
- **Gezielte Ansprache:**
Desktop-Nutzer verweilen länger auf Nachrichtenportalen und schenken Anzeigen mehr Aufmerksamkeit.
- **Aktivierende Kampagnen:**
Käufe, Buchungen und Anfragen finden überdurchschnittlich oft über Desktop statt

**Profitieren Sie
von 17 %
wertvollen
Desktop-Nutzern**

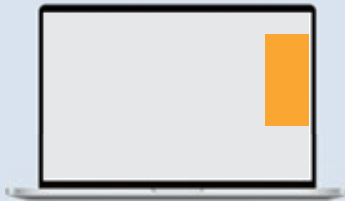
Fireplace Ad



- **Desktop:**
SZ-Portal: 1182 x 250 +
200 x 600 + 200 x 600 Pixel
SOL-Portal: 1000 x 250 +
200 x 600 + 200 x 600 Pixel

29,60 € | 34,82 €
pro 1.000 Einblendungen

Skyscraper



- **Desktop:**
200 x 600 oder 120 x 600
oder 160 x 600
oder 300 x 600
oder 300 x 1050 Pixel

15,30 € | 18,00 €
pro 1.000 Einblendungen

Halfpage Ad



- **Desktop:**
300 x 600 Pixel

15,30 € | 18,00 €
pro 1.000 Einblendungen

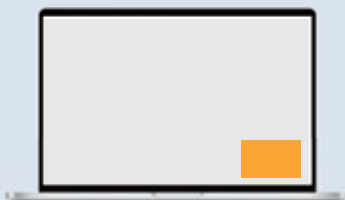
Wallpaper



- **Desktop:**
970 x 250 Pixel +
200 x 600 Pixel

25,50 € | 30,00 €
pro 1.000 Einblendungen

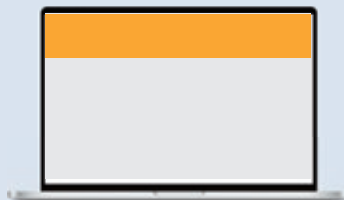
Medium Rectangle



- **Desktop:**
300 x 250 Pixel

10,20 € | 12,00 €
pro 1.000 Einblendungen

Billboard



- **Desktop:**
970 x 90 Pixel

15,30 € | 18,00 €
pro 1.000 Einblendungen

Premium Billboard



- **Desktop:**
970 x 250 Pixel
oder 800 x 250 Pixel

20,40 € | 24,00 €
pro 1.000 Einblendungen

Legende: **Dunkelblau = Direktpreise** | **Hellblau = Grundpreise**

Alle Preise in Euro zzgl. MwSt. und Gestaltungspauschale in Höhe von 35,00 € netto pro Werbemittel (Mindestbuchung: 30.000 Ad Impression bzw. 40.000 Ad Impression bei Fireplace und Wallpaper).
Techn. Online-Angaben unter <https://leserservice.saarbruecker-zeitung.de/Services/technische-angaben> und auf den Seiten 41 und 42.

WAS IST SZ+?

Mit SZ+ werben Sie dort, wo Inhalte geschätzt und bewusst konsumiert werden – bei den Digital-Abonnent*innen der Saarbrücker Zeitung. Ihre Botschaft steht in einem exklusiven, werbereduzierten Umfeld und trifft auf eine aufmerksame, digital affine Zielgruppe mit starkem Interesse an lokalen Themen.

MOBILE HOMEPAGE

Mobile Banner

- **Mobile:** 320 x 150 Pixel

15,00 € | 17,65 €
pro 1.000 Einblendungen



Mehr Wirkung, weniger Ablenkung – genau Ihr Umfeld.

- Exklusive Sichtbarkeit
- Geringe Werbedichte und somit eine hohe Aufmerksamkeit
- Hohe Verweildauer und Interaktion mit den Inhalten
- SZ+ mindestens 56.426 zahlende User im September 2025

DESKTOP HOMEPAGE

Skyscraper



Halfpage Ad



Skyscraper

- **Desktop:** 200 x 600 Pixel (oder 120 x 600 oder 160 x 600 oder 300 x 600 oder 300 x 1050 Pixel)
- **Mobile:** 300 x 250 Pixel

Halfpage Ad

- **Desktop:** 300 x 600 Pixel
- **Mobile:** 300 x 600 Pixel

21,42 € | 25,20 €
pro 1.000 Einblendungen

Auch als Vermarktungseinheit Rheinische Post Mediengruppe buchbar:

RP+ (Rheinische Post), GA+ (General-Anzeiger Bonn),

SZ+ (Saarbrücker Zeitung) und volksfreund+ (Trierischer Volksfreund).

Bitte kontaktieren Sie digitalvermarktung@rheinische-post.de für ein Angebot.

SZ-NEWS-APP



MOBIL PLATZIERT IN DER NEWS-APP

IHRE PREMIUMWERBUNG: JEDERZEIT UND AN JEDEM ORT

Die verschiedenen Werbemöglichkeiten in unserer Nachrichten-App werden in einem stark reduzierten Werbeumfeld platziert. Somit erhöhen wir die Aufmerksamkeit auf Ihr Unternehmen und Ihre Dienstleistungen. Das ist Premiumwerbung inmitten unseres Qualitätsjournalismus.



Medium Rectangle

Platzierung:

- Homepage, Ressortseiten oder im Artikel
- Umgeben von Artikeln und somit im Lesefluss des Nutzers

Format: 300 x 250 Pixel

Laufzeit:
1 Woche (bis zu 3 Kunden in Rotation)

132,00 € | 155,00 €



Sticky-Ad

Platzierung:

- Homepage
- „Verankerung“ am unteren Bildschirmrand

Format: 320 x 50 Pixel

Laufzeit:
1 Woche (bis zu 3 Kunden in Rotation)

110,00 € | 129,00 €

Legende: **Dunkelblau = Direktpreise** | **Hellblau = Grundpreise**

Alle Preise in Euro zzgl. MwSt. und Gestaltungspauschale in Höhe von 35,00 € netto pro Werbemittel (Mindestbuchung: 30.000 Ad Impression).
Techn. Online-Angaben unter <https://leserservice.saarbruecker-zeitung.de/Services/technische-angaben> und auf den Seiten 41 und 42.

NATIVE ADVERTISING



Im Gegensatz zu klassischen Anzeigen fügt sich Native Advertising harmonisch in die Medienumgebung ein, sodass Nutzer mehr relevante Informationen erhalten und das Unternehmen die Aufmerksamkeit potenzieller Kunden effektiv gewinnt.

Artikel-Teaser

Der Teaser wird auf der Startseite und den Übersichtsseiten, sowohl am Desktop als auch mobil zwischen den Artikeln dargestellt. Der Teaser ist mit „Anzeige“ gekennzeichnet. Verlinkung des Teasers auf PR-Artikel oder Homepage des Kunden.

Ein Artikel-Teaser besteht aus:

- Kicker „Unser Angebot für Sie“ mit 25 Zeichen
- Große Überschrift mit circa 100 Zeichen
- Foto: Format 16:9 (z.B. 900x506 Pixel) bei 72 dpi für SOL
Format 300x188 Pixel bei 72 dpi für SZ-Portal

PR-Artikel

- Ihr Artikel stellt Ihr Produkt/Ihr Unternehmen im Detail vor – glaubwürdig und authentisch in einem hochwertigen redaktionellen Umfeld
- Eine redaktionelle Gestaltung erzielt eine hohe Glaubwürdigkeit Ihrer Botschaft bei den Nutzern. Der PR-Artikel ist mit Anzeige gekennzeichnet.
- Ihr Artikel erscheint sowohl auf Desktop- als auch Mobilgeräten
- Zusätzliche Einbindung einer Vielzahl von Elementen im PR-Artikel auf Anfrage möglich (gegebenenfalls gegen Aufpreis)



Preise – saarbruecker-zeitung.de oder SOL.DE

FORMAT	DIREKTPREISE	GRUNDPREISE
Teaser-Rotation	16,00 € (TKP)	19,00 € (TKP)
Bereitstellungsseite	199,00 €	234,00 €
Texterstellung	140,00 €	165,00 €

Paketpreise – saarbruecker-zeitung.de oder SOL.DE

PAKETE	BAUSTEINE	EINBLENDUNGEN	DIREKTPREISE	GRUNDPREISE
Content S, 1 Woche	Teaser	50.000 Kontakte	640,00 €	753,00 €
Content S, 2 Wochen	Teaser	100.000 Kontakte	1.120,00 €	1.318,00 €
Content M, 1 Woche	Teaser + PR-Artikel	50.000 Kontakte	800,00 €	941,00 €
Content M, 2 Wochen	Teaser + PR-Artikel	100.000 Kontakte	1.250,00 €	1.471,00 €
Content L, 2 Wochen	Teaser + PR-Artikel + Social Media (Meta-Budget: 300,00 €) + Rectangle (30.000 Kontakte)	100.000 Kontakte	1.930,00 €	2.271,00 €
Content L, 4 Wochen	Teaser + PR-Artikel + Social Media (Meta-Budget: 600,00 €) + Rectangle (60.000 Kontakte)	200.000 Kontakte	3.360,00 €	3.953,00 €

Legende: **Dunkelblau = Direktpreise** | **Hellblau = Grundpreise**

Alle Preise in Euro zzgl. MwSt. Techn. Online-Angaben unter <https://leserservice.saarbruecker-zeitung.de/Services/technische-angaben> und auf den Seiten 41 und 42.

SOL-NATIVE-STELLENPAKETE



STORYTELLING BEI DER BEWERBERSUCHE

- Stellen Sie durch Ihr Native Ad eine emotionale Bindung zu den potenziellen Bewerbern her.
- Betonen Sie Ihre Unternehmenskultur durch eine authentische Präsentation des Unternehmens.

- Heben Sie Ihre Einzigartigkeit als Arbeitsgeber hervor.
- Steigern Sie Ihre Attraktivität

Storytelling in Stellenanzeigen ist eine ansprechende und authentische Art der Kommunikation, die über bloße Fakten hinausgeht und eine tiefere Verbindung zwischen Unternehmen und Bewerbern schafft.

DAS JOB-NATIVE



ATTRAKTIVE OPTIK:

Aufmachung im gelernten redaktionellen Look & Feel.

INHALTSVERZEICHNIS:

Suchmaschinenoptimiert und gut strukturiert.

AUFWERTUNG DURCH ICONS:

Ihre Benefits auf einen Blick.

KEY FACTS:

Die wichtigsten Infos zur Stelle sind einfach zu erfassen.

TESTIMONIALS:

Überzeugen Sie potentielle Bewerberinnen und Bewerber mit Mitarbeiter-Testimonials – in attraktiver Aufmachung.

DIREKTE FORMULAR-EINBINDUNG:

Technische 1:1-Integration in das Stellenprofil – im gewohnten redaktionellen Look & Feel. Potentielle Bewerberinnen und Bewerber können ohne Medienbruch reagieren.

ALTERNATIVE BEWERBUNGSWEGE:

Selbstverständlich sind auch z.B. Links auf Ihr Karriereportal o.ä. möglich.

UNTERNEHMENSINFOS:

Als Info-Element erscheint die Information über Ihr Unternehmen/Ihre Institution. Auch dies ist ein gelerntes, redaktionelles Element. Fotos, Videos, Karteneinbindung etc. sind ebenfalls möglich.

Paketpreise:

JOB PAKET M	
Native Teaser, Job-Native und Social Media (Meta-Budget: 200,00 €)	
Einblendungen Teaser: 70.000	
Laufzeit-Empfehlung: 2 Wochen	
1.100,00 € 1.294,00 €	
JOB PAKET L	
Native Teaser, Job-Native, Display und Social Media (Meta-Budget: 300,00 €)	
Einblendungen Teaser: 100.000 Einblendungen Rectangle: 40.000	
Laufzeit-Empfehlung: 4 Wochen	
1.550,00 € 1.824,00 €	

Legende: **Dunkelblau = Direktpreise** | **Hellblau = Grundpreise**

Techn. Online-Angaben unter <https://leserservice.saarbruecker-zeitung.de/Services/technische-angaben> und auf den Seiten 41 und 42.

VORSCHALTSCHREIN IN DER EPAPER-APP

IHRE WERBUNG

Exklusiv
Ihre Werbung



10 Sekunden



ePaper SZ
Titelseite

31.792
tägliche Öffnungen

Quelle:
Google Analytics
09/2025

**GANZ
VORNE**

Ihre Vorteile auf den ersten Blick

- **Maximale Sichtbarkeit:**
Ihre Anzeige erscheint exklusiv beim Öffnen der App
- **Garantierte Aufmerksamkeit:**
Der Vorschaltscreen ist 10 Sekunden sichtbar inklusive Verlinkung
- **Unübersehbare Platzierung**
Kein Scrollen, kein Überblättern – Ihre Werbung steht ganz vorne
- **Hochwertiges Umfeld:**
Profitieren Sie vom vertrauensvollen Umfeld der Saarbrücker Zeitung
- **TECHNISCHE ANGABEN / WERBEFORMATE**
Dateiformate: JPG, PNG, Maximale Dateigröße: 300 KB
- **Es werden vier Werbeformate benötigt:**
Tablet Hochformat: 768 x 1024 Pixel Handy Hochformat: 320 x 480 Pixel
Tablet Querformat: 1024 x 768 Pixel Handy Querformat: 480 x 320 Pixel

ePaper-Ausgabe	Direktpreise	Grundpreise
Gesamtausgabe	1.000,00 €	1.176,00 €
Regionalverband	700,00 €	824,00 €
Saarlouis	500,00 €	588,00 €
Merzig-Wadern	500,00 €	588,00 €
Neunkirchen	500,00 €	588,00 €
St. Wendel	500,00 €	588,00 €
St. Ingbert	500,00 €	588,00 €
Homburg	500,00 €	588,00 €
Pfälzischer Merkur	300,00 €	353,00 €

INTERSTITIAL IM E-PAPER

Ihre „Fullscreen-Werbung“ in unseren ePaper-Ausgaben:

- Werbeformat mit hoher Wirkung auf die Leserinnen und Leser
- Seitengroßes, interaktives Banner mit Verlinkung im ePaper
- Per Klick zu Ihrer Webseite: beim Antippen gelangt der Leser auf eine von Ihnen gewünschte Zielseite
- Optimiert für alle Endgeräte: Desktop und Mobile

Preise

ePaper-Ausgabe	Direktpreise	Grundpreise
Gesamtausgabe	839,00 €	987,00 €
Saarlandausgabe	715,00 €	841,00 €
Regionalverband Saarbrücken	314,00 €	369,00 €
Saarlouis / Dillingen	253,00 €	298,00 €
Merzig-Wadern	193,00 €	227,00 €
St. Wendel	193,00 €	227,00 €
Neunkirchen	193,00 €	227,00 €
Homburg	193,00 €	227,00 €
St. Ingbert	180,00 €	212,00 €
Pfälzischer Merkur	127,00 €	149,00 €

Bei Buchung ab 2 Ausgaben erhalten Sie auf jede Belegung 10% Rabatt.

* Quelle: Google Analytics 09/2025

Legende: **Dunkelblau = Direktpreise** | **Hellblau = Grundpreise**

Alle Preise in Euro zzgl. MwSt. und Gestaltungspauschale in Höhe von 35,00 € netto pro Werbemittel.

Techn. Online-Angaben unter <https://leserservice.saarbruecker-zeitung.de/Services/technische-angaben> und auf den Seiten 41 und 42.

Muster Interstitial



- **Reichweite:**
35.972
ePaper-
Nutzer
im Monat

KLIICKBARE ANZEIGEN

Klickbare Anzeigen in unseren ePaper-Ausgaben

- Bereits mit einer Anzeigengröße von 100 mm wird Ihre Werbebotschaft klickbar gemacht
- Die Leserinnen und Leser interagieren mit Ihrer Anzeige und gelangen so auf eine definierte Zielseite (z.B. Ihre Homepage)
- Ein klarer visueller Hinweis („Mouse-over“) sorgt dafür, dass die Anzeige nicht übersehen wird.



56.426

**Komplettpaket
Abonnenten**

(Quelle: Verlagsangabe 09/2025)

35.972

**ePaper-Nutzer
im Monat**

(Quelle: Google Analytics 09/2025)

Direktpreis

19,00 €

pro ET/Anzeige und für alle Ausgaben

Grundpreis

22,00 €

pro ET/Anzeige und für alle Ausgaben

DIGITALE BEILAGE

Ihre Print-Beilage wird immer zusätzlich ausgespielt:

- **SZ-ePaper, SZ-ePaper-App und digitale Beilage auf saarbruecker-zeitung.de**

- **Laufzeit: 7 Tage**



saarbruecker-zeitung.de

SZ-
ePaper-
App



Reichweite: 35.972 ePaper-Nutzer im Monat
(Quelle: Google Analytics 09/2025)

ePaper-Ausgabe	Direkt- preise	Grund- preise
Gesamtausgabe	839,00 €	987,00 €
Saarlandausgabe	715,00 €	841,00 €
Regionalverband Saarbrücken	314,00 €	369,00 €
Saarlouis / Dillingen	253,00 €	298,00 €
Merzig-Wadern	193,00 €	227,00 €
St. Wendel	193,00 €	227,00 €
Neunkirchen	193,00 €	227,00 €
Homburg	193,00 €	227,00 €
St. Ingbert	180,00 €	212,00 €
Pfälzischer Merkur	127,00 €	149,00 €

Legende: **Dunkelblau = Direktpreise** | **Hellblau = Grundpreise**

Alle Preise in Euro zzgl. MwSt. und Gestaltungspauschale in Höhe von 35,00 € netto pro Werbemittel Techn.
Online-Angaben unter <https://leserservice.saarbruecker-zeitung.de/Services/technische-angaben> und auf den Seiten 41 und 42.

NEWSLETTER – NEUES FORMAT FÜR IHRE WERBEBOTSCHAFT



Unsere Newsletter sind ein kostenloser Service für unsere Abonnenten. Als informative Infopakete verschnürt, fassen sie zusammen, geben Überblick und machen Lust aufs Weiterlesen.

Drei wirkungsvolle Werbeplatzierungen:

- A = Sponsoring in Form eines Logos;** Größe: 300 x 70 Pixel (Platzierung direkt am Anfang des Newsletters)
- B = Platzierung Ihrer Werbung bzw. Unternehmenspräsentation** direkt unterhalb der Newsletter-Einleitung oder einmal im weiteren Newsletter-Verlauf. Besteht aus einem großen Bild sowie Titel und Text. Die Verlinkung führt direkt zu Ihrer Homepage, dem Social-Media-Auftritt oder einer anderen Landingpage
- Die Werbeplatzierung A (Sponsoring) ist ausschließlich in Verbindung mit der Werbeplatzierung B buchbar
- Kein Motivwechsel während einer monatlichen Laufzeit möglich.
- Es kann nur themenspezifische Werbung gebucht werden. ca. 40 Wörter/250 Zeichen (inkl. Überschrift und Link-Text), Bildgröße 460 x 258 Pixel.

PLATZ FÜR IHRE BOTSCHAFT

Newsletter	Inhalt	Frequenz	Empfänger/NL	Öffnungen	Öffnungsrate	Direktpreis/ET	Grundpreis/ET	Direktpreis Sponsoring (Monatspreis)	Grundpreis Sponsoring (Monatspreis)
Top-Themen am Morgen	Top-Info in den Tag starten – 7 Uhr erhalten Sie die aktuellen Nachrichten aus der Region und der ganzen Welt direkt in Ihr Postfach.	täglich	51.573	5.828	Ø 11,3%	375,00 € (pro Woche)	441,00 € (pro Woche)	1.750,00 €	2.059,00 €
Top-Newsletter am Abend	Bleiben Sie mit Topmeldungen immer auf dem Laufenden. Über die aktuellen Nachrichten aus der Region und der ganzen Welt informieren wir Sie täglich um 17.30 Uhr.	täglich	37.768	4.834	Ø 12,8%	375,00 € (pro Woche)	441,00 € (pro Woche)	1.750,00 €	2.059,00 €
Aufgetischt	Erhalten Sie jede Woche exklusive Tipps und Infos rund um das Thema Essen und Trinken im Saarland.	1x/Woche	4.960	1.374	Ø 27,7%	99,00 € (pro Aussendung)	116,00 € (pro Aussendung)	500,00 €	588,00 €
Klima	Erhalten Sie alle zwei Wochen spannende Einblicke und Artikel rund um das Thema Klima!	2x/Monat	1.519	416	Ø 27,4%	99,00 € (pro Aussendung)	116,00 € (pro Aussendung)	500,00 €	588,00 €
Unn?	Erhalten Sie jede Woche spannende und interessante Geschichten aus Saarbrücken und Umgebung.	1x/Woche	7.591	1.518	Ø 20,0%	130,00 € (pro Aussendung)	153,00 € (pro Aussendung)	750,00 €	882,00 €
Kaiserlinde	Der SZ-Newsletter zur SVE und für die 2. Liga.	1x/Woche	2.255	710	Ø 31,5%	199,00 € (pro Aussendung)	234,00 € (pro Aussendung)	999,00 €	1.175,00 €
Lokale Newsletter	Alle wichtigen Nachrichten aus der Region – um 8 Uhr top informiert in den Tag starten!	täglich	5.222	1.222	Ø 23,4%	150,00 € (pro Woche)	176,00 € (pro Woche)		

Legende: **Dunkelblau = Direktpreise** | **Hellblau = Grundpreise**

Alle Preise in Euro zzgl. MwSt. Techn. Online-Angaben unter <https://leserservice.saarbruecker-zeitung.de/Services/technische-angaben> und auf den Seiten 41 und 42.
 * Durchschnittliche Tagesreichweiten Stand 09/2025 laut Verlagsangaben, keine verbindlichen Reichweiten und Öffnungsdaten.

SZ-PODCAST



„Tatort Saarland“ –

der True-Crime-Podcast der Saarbrücker Zeitung

über die großen Kriminalfälle im Saarland, aber auch in der Grenzregion Frankreich und Luxemburg.

Die einzelnen Folgen erzählen von den großen Finanzskandalen in der Region, über Morde und ungeklärte Mordfälle oder auch über die Verurteilungen von Unschuldigen.

- **Zielgruppe:** True-Crime-affine Hörer*innen, regional verwurzelt, gut informiert, überdurchschnittlich aufmerksamkeitsstark, jüngere, eher weibliche Zielgruppe

15.000
DOWNLOADS
PRO FOLGE

Quelle: Verlagsangabe,
09/2025



Beispiele
Podcast-
Sponsoring



Darum ist der Podcast der richtige Ort für Ihre Werbung:

- **Hohe Aufmerksamkeit:**
Podcast-Hörer sind konzentrierter und weniger abgelenkt als bei anderen Medien.
- **Sehr geringe Werbeabstumpfung:**
Spots werden selten geskippt
→ hohe Durchhörquote.
- **Konsumentenvertrauen:**
Podcast-Hosts genießen hohe Glaubwürdigkeit – Werbebotschaften wirken authentischer.
- **Premium-Zielgruppe:**
Podcast-Hörer sind oft jung, digital, einkommensstark und meinungsbildend.
- **Ideale Ergänzung zu Social & Display:**
stärkt Markenbildung + Abverkauf gleichzeitig.

Warum regionale Podcasts perfekt sind!

- **Hören dort, wo sie leben:**
Regionale Podcasts erreichen Menschen aus der direkten Zielregion.
- **Hohe Relevanz:**
Hörer identifizieren sich mit regionalen Themen
→ Werbebotschaften wirken persönlicher.
- **Weniger Streuverluste:**
Perfekt für lokale Händler, Dienstleister, Tourismus, Events oder Handwerksbetriebe.
- **Lokale Marken stärken Vertrauen**

Ideal für
regionale Marken,
die hörbar präsent
sein wollen.

Tatort Saarland – der True-Crime-Podcast	14 Tage (Innerhalb der aktuellen Folge)	Verlängerung um 14 Tage (innerhalb der gebuchten Folge)
Direktpreise	1.460,00 €	2.160,00 €
Grundpreise	1.718,00 €	2.541,18 €

Kombi-Paket

aus Pre-Roll & Mid-Roll Spots

- Erstellung Ihrer Spot-Texte (je 200 – 400 Zeichen) auf Grundlage der von Ihnen gelieferten Informationen inkl. 1 Korrekturschleife
- Professionelle Produktion der Audiospots inkl. einer Korrekturschleife
- 14 Tage Ausspielung im SZ-Podcast „Tatort Saarland“
- Starke Platzierung an zwei High-Performance-Podcast-Positionen (Pre-Roll Spot (30 Sek.), Mid-Roll Spot (30 Sek.))
- Reporting / Leistungsnachweis (optional integrierbar)

Starke Markenwirkung in kurzer Zeit

- Storytelling & Audioemotion
- Wiedererkennung durch Doppelpplatzierung
- deal für Kampagnenstart, Markteinführung oder regionale Aktionen

Vorgaben zum Podcast:

- Die Wahl der Stimme, die den Podcast einspricht, ist vom jeweiligen Podcast abhängig und wird von der Redaktion vorgegeben.
- Der Spot sollte sich nahtlos in das Podcast-Umfeld einfügen und thematisch eine passende Verbindung herstellen. Die Podcast-Redaktion entwickelt einen individuellen Vorschlag für Ihr Thema auf Grundlage Ihres Textes/zu bewerbenden Themas.
- Alle Spots werden klar als Anzeige gekennzeichnet.
- Jeder Spot wird pro Podcast-Folge nur einmal ausgespielt – eine Wiederholung innerhalb derselben Episode ist nicht gestattet.
- Anlieferung Thema/Textgrundlage: 10 Tage vor Veröffentlichung. (Textlänge: ca. 200-400 Zeichen.)

Beispiele regionaler Spot-Texte

„Kunst, Theater, Musik –
unsere Region ist kreativ.
Aber hinter jeder Bühne
gibt's auch Schatten.
Auf Kunst und Kultur im Saarland
findest du, was das Land bewegt –
und in unserem Podcast hörst du,
was es erschüttert.“

„Im Leben passiert
oft Unerwartetes.
Unfälle, Schäden, Risiken...
manchmal tritt das Dunkle plötzlich ein.
Die Versicherung sorgt dafür,
dass Sie vorbereitet sind – damit Sie im
Ernstfall nicht allein dastehen.
Ob Auto, Haus oder Gesundheit:
Wir sichern, was Ihnen wichtig ist.“
„Und während wir jetzt wieder den Spuren
des Verbrechens folgen...
wissen Sie: Mit der Versicherung
können Sie ruhig durchatmen.“

Jede Wand erzählt Geschichten.
Manche wollen wir vergessen...
andere verdienen einen Neuanstrich.
Der Malerbetrieb sorgt dafür, dass alte Spuren
verschwinden – und neue Räume entstehen.
Ob Renovierung, Fassaden oder feine
Innenarbeiten: Wir bringen Farbe
zurück ins Leben.
„Bevor wir jetzt in die dunklen Seiten
unserer Region eintauchen –
lassen Sie uns die hellen zeigen:
Der Malerbetrieb:
Farbe. Qualität. Handwerk.“

Legende: Dunkelblau = Direktpreise | Hellblau = Grundpreise

Alle Preise in Euro zzgl. MwSt. Techn. Online-Angaben unter <https://leserservice.saarbruecker-zeitung.de/Services/technische-angaben> und auf den Seiten 41 und 42.

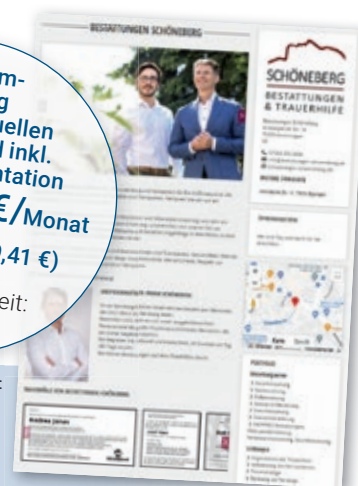
TRAUER DISPLAY-WERBEMITTEL: DESKTOP UND MOBILE

Displaywerbung trauer.de

Traueranzeigen, Todesanzeigen und Beileidsbekundungen aus der Saarbrücker Zeitung auch online auf saarbruecker-zeitung.trauer.de. Auf den Online-Seiten wird den Angehörigen und Freunden einer verstorbenen Person die Möglichkeit geboten, ihrer Trauer auf unterschiedliche Art und Weise Ausdruck zu verleihen. Für Sie als Dienstleister und Helfer in einem Trauerfall bieten sich passende Präsentationsmöglichkeiten.

Premium-
Eintrag
mit individuellen
Inhalten und inkl.
Firmenpräsentation
nur 59,00 €/Monat
(Grundpreis: 69,41 €)
(Mindestlaufzeit:
12 Monate)

- Texterstellung für ein Firmenprofil: 290,00 € (Grundpreis: 341,81 €)
- Responsives Design für optimale Darstellung auf allen Endgeräten
- zusätzliche Inhalte wie Kerzen, Kondolenz und Trauerhilfe-Artikel
- selbständige Anpassung an das Corporate Design des Bestatters.



Wallpaper



- **Desktop:** 970 x 250 + 200 x 600 Pixel
- **Mobile:** 300 x 250 Pixel
- **80.000 Einblendungen: 720,00 €**
- **9,00 € | 10,60 €** pro 1.000 Einblendungen
- **Platzierungen:** Startseite, Ratgeber-Seite

Billboard



- **Desktop:** 940 x 120 Pixel
- **Mobile:** 300 x 250 Pixel
- **80.000 Einblendungen: 480,00 €**
- **6,00 € | 7,10 €** pro 1.000 Einblendungen
- **Platzierungen:** Startseite

Modulkachel



- **Desktop:** 266 x 300 Pixel
- **Mobile:** 300 x 250 Pixel
- **80.000 Einblendungen: 160,00 €**
- **2,00 € | 2,40 €** pro 1.000 Einblendungen
- **Platzierungen:** Startseite

Content Ad



- **Desktop:** 300 x 250 Pixel
- **Mobile:** 300 x 250 Pixel
- **80.000 Einblendungen: 240,00 €**
- **3,00 € | 3,50 €** pro 1.000 Einblendungen
- **Platzierungen:** Startseite

Buttons



- **Desktop:** 300 x 100 Pixel
- **Mobile:** 300 x 250 Pixel
- **80.000 Einblendungen: 160,00 €**
- **2,00 € | 2,40 €** pro 1.000 Einblendungen
- **Platzierungen:** Startseite, Ratgeber-Seite

Skyscraper



- **Desktop:** 120 x 600 Pixel oder 160 x 600, 200 x 600, 300 x 600, 300 x 1050
- **Mobile:** 300 x 250 Pixel
- **80.000 Einblendungen: 320,00 €**
- **4,00 € | 4,70 €** pro 1.000 Einblendungen
- **Platzierungen:** Branchenbuch-Seite

Legende: **Dunkelblau = Direktpreise** | **Hellblau = Grundpreise**

Alle Preise in Euro zzgl. MwSt. und Gestaltungspauschale in Höhe von 35,00 € netto pro Werbemittel (Mindestbuchung: 30.000 Ad Impression).
Techn. Online-Angaben unter <https://leserservice.saarbruecker-zeitung.de/Services/technische-angaben> und auf den Seiten 41 und 42.

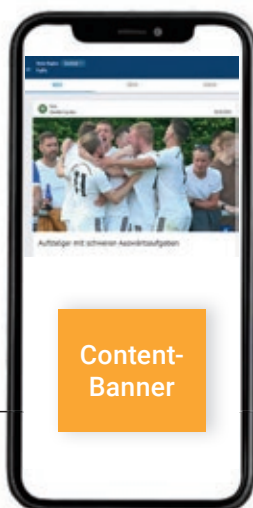
FUPA SAARLAND

FuPa ist das professionelle Fußballportal für die Amateurfußballer. Die außergewöhnlichen Funktionen, wie z. B. ein personalisiertes System oder der Live-Ticker machen das Portal erfolgreich und einzigartig.

Werbemöglichkeiten – Mobile

Content-Banner

- 300 x 250 Pixel
- 8,00 € | 9,40 €**
pro 1.000 Einblendungen
- z.B. 100.000 Einblendungen
= 800,00 Euro Direktpreis



Vereinspartnerschaft

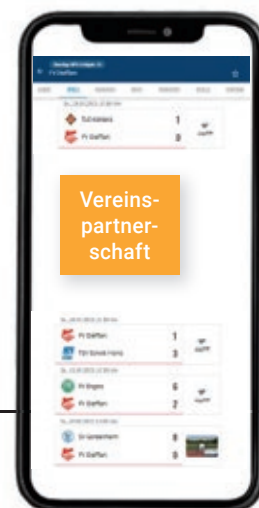
- 300 x 250 Pixel (Festplatzierung)

6 Monate

654,00 € | 769,00 €

12 Monate

1.188,00 € | 1.398,00 €



Spieltag-Sponsoring

- 300 x 250 Pixel (Festplatzierung)
- nur während der Fußballsaison möglich (August bis November und März bis Mai)

1 Monate

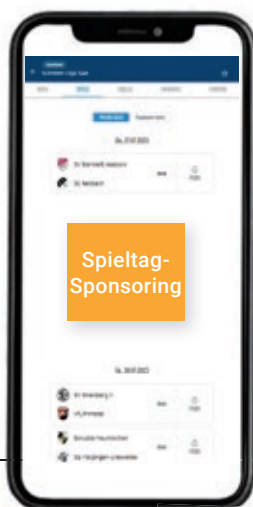
199,00 € | 234,00 €

4 Monate

699,00 € | 822,00 €

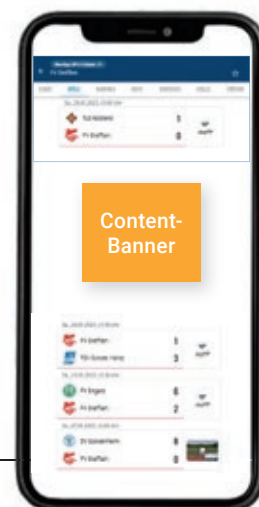
7 Monate

1.129,00 € | 1.328,00 €



Paket-Kombi SVE Newsletter „Kaiserlinde“

- Content-Banner (Ad Impression nach Wahl) +
- Werbeplatzierung im Newsletter mit wöchentlicher Frequenz (siehe auch Seite 13)



PR-Angebot

- PR-Teaser-Foto: 300 x 200 Pixel
 - PR-Seite: Text und Fotos
 - Laufzeit: 1 Woche (Festplatzierung)
- 499,00 € | 587,00 €**

Texterstellung für eine PR-Seite:

140,00 € | 165,00 €



FuPa.net
Aus Liebe zum Fußball.
www.fupa.net/saarland

Legende: **Dunkelblau** = Direktpreise | **Hellblau** = Grundpreise

Alle Preise in Euro zzgl. MwSt. und Gestaltungspauschale in Höhe von 35,00 € netto pro Werbemittel (Mindestbuchung: 30.000 Ad Impression).
Techn. Online-Angaben unter <https://leserservice.saarbruecker-zeitung.de/Services/technische-angaben> und auf den Seiten 41 und 42.

DIGITALE STELLENANZEIGEN

Visits

3,5 Mio Visits pro Monat
auf stellenanzeigen.de

Social Community

Mehr als 190.00 Fans
in den sozialen Netzwerken

Bewerbungs- interaktionen

Monatlich mehr als 180.00
Bewerbungsinteraktionen



Mit uns, als qualifiziertem Partner von stellenanzeigen.de, profitieren Sie zusätzlich von einem nationalen Mediennetzwerk (mehr als 450 regionale und fachspezifische Partner) und neuesten Technologien wie Retargeting oder SmartReach 3.0 (misst und analysiert die Klickraten Ihrer Anzeige), um Vakanzen so schnell wie möglich zu besetzen.

Online Only

Leistungen	Regio Online-Only	Premium Online-Only
Online-Veröffentlichung Ihrer Anzeige (eine Position) auf saarbruecker-zeitung.stellenanzeigen.de	✓	✓
Anzeige in Ihrem Unternehmensdesign	✓	✓
Individuell und professionell gestaltete HTML-Anzeigen Im Responsive-Design (Anlieferung als PDF, Word-DOC oder HTML)	✓	✓
Ihr Firmenlogo erscheint in der Ergebnisliste	✓	✓
Kostenlose „Jobs per Mail“ an registrierte Bewerber von saarbruecker-zeitung.stellenanzeigen.de	✓	✓
Zusätzliche Online-Veröffentlichung Ihrer Anzeige (eine Position) auf stellenanzeigen.de		✓
Jobs per Mail: stellenanzeigen.de sendet Ihre Anzeige kostenlos an passende und interessierte Kandidaten – zielgruppenspezifisch für alle Regionen und Branchen		✓
„Schaltung Ihrer Anzeige auf stellenanzeigen.de und einer optimalen Auswahl aus hochkarätigen fachspezifischen und regionalen Partnerwebsites“		✓
Ihre Anzeige profitiert zusätzlich von SmartReach 3.0, der intelligenten Reichweitentechnologie von stellenanzeigen.de		✓
Mit Retargeting-Maßnahmen auf den reichweitenstärksten AGOF-Partner-Websites (z. B. spiegel.de , gmx.de , sueddeutsche.de , u.v.m.)		✓

Laufzeit 30 Tage	391,00 € 460,00 €	1.146,00 € 1.348,00 €
Laufzeit 60 Tage	421,00 € 495,00 €	1.278,00 € 1.504,00 €
Laufzeit 30 Tage, 3er-Kontingent		984,00 € 1.157,00 €
Preise je Buchung, weitere Kontingente auf Anfrage		

Print-Online-Kombi

Leistungen	Regio Print- Online-Kombi	Premium Print- Online-Kombi
Ihre Stellenanzeige erscheint als gestaltete Print-Anzeige in der Tageszeitung (Kosten lt. aktueller Preisliste) und als Online-Anzeige (eine Position) auf saarbruecker-zeitung.stellenanzeigen.de	✓	✓
Ihre Ausschreibung erhält je Position einen Eintrag in der Tabelle „Der Online-Stellenmarkt“ in der Saarbrücker Zeitung	✓	✓
Weitere Online-Leistungen (siehe auch „Online Only“: html-Anzeigen, Firmenlogo, Jobs per E-Mail - saarbruecker-zeitung.de)	✓	✓
Zusätzliche Online-Veröffentlichung Ihrer Anzeige (eine Position) auf stellenanzeigen.de		✓
Weitere Online-Leistungen (siehe auch „Online Only“: Jobs per E-Mail - stellenanzeigen.de , regionale und fachspezifische Partnerwebsites, SmartReach 3.0, Retargeting)		✓

Laufzeit 30 Tage	263,00 € 309,00 €	533,00 € 627,00 €
Laufzeit 60 Tage	314,00 € 369,00 €	650,00 € 765,00 €

Legende: **Dunkelblau = Direktpreise** | **Hellblau = Grundpreise**

Alle genannten Preise in Euro zzgl. MwSt. Korrekturen / Änderungen bei bereits veröffentlichten Online-Anzeigen: Kosten: 55,00 €. Techn. Online-Angaben unter <https://leserservice.saarbruecker-zeitung.de/Services/technische-angaben> und auf den Seiten 41 und 42.

REICHWEITEN UPGRADES

Erhöhen Sie mit der „Saarbrücker Zeitung“ die Reichweite Ihrer Stellenanzeigen über multiple Kanäle und nutzen Sie unsere performanten Leistungspaket-Services für anspruchsvolle Positionen.

**Paket-
Preise
auf Anfrage**



- Eines der führenden Stellenportale Deutschlands mit Positionen für alle Berufsgruppen und Branchen mit einem umfangreichen regionalen und überregionalen Kooperationsnetzwerk.
- Top-Platzierung in den Ergebnislisten durch unsere Anzeigentechnologie SmartReach 3.0
- über 400 Partner-Websites im Mediennetzwerk
- 3,5 Mio. Visits pro Monat

[IT_JOBS]

- it-jobs.de ist eine Matching-Maschine speziell für den IT-Bereich.
- Alle Anzeigen werden automatisch ins Englische übersetzt.
- Mehr als 100 starke Reichweitenpartner in ganz Europa
- PJA - Programmatic Job Advertising
- Uniques Design: für die Zielgruppe



- Jobbörse speziell mit Stellenangeboten von mittelständischen Unternehmen und Hidden Champions.
- Über 1 Mio. qualifizierten Jobsuchenden pro Monat.
- KI-gestützter Algorithmus entscheidet über Ausspielung abhängig von verfügbarem Budget
- über 250 starken Partnern, darunter auch bis zu 100 Job- und Karriereportale



- Die Jobbörse für „Mehr Macher - weniger Akademiker“
- Inklusive WhatsApp-Bewerbung inkl. CV-Generator: Reduzierung der Bewerbungshürden für Mobile-Nutzer.
- Integration bei vielen Kleinanzeigen Portalen mit hohen Klickraten u.a.: Kleinanzeigen.de, markt.de.
- Jobblitz Rayo Reichweiten-Technologie
- Innovatives und echtes Pretargeting in exklusiver Kooperation mit WEB.DE + GMX



- Deutschlands größtes Netzwerk regionaler Stellenmärkte. 1 Partner - 75 Jobportale.
- ROM-Technologie bietet effizientes Programmatic Advertising.
- Platzierung bei bis zu 150 Jobbörsen und Fachstellenmärkten.

Zusatzfeatures

Produkte	Laufzeit	Direktpreis	Grundpreis
Top-Job: Ihre Anzeige steht in der Ergebnisliste ganz oben	30 Tage	117,00 €	138,00 €
Jobblitz-Addon: Aktivieren Sie mit dem Add-On weitere Potenziale bei der digitalen Kandidatenansprache (z.B. in Social Media und Marktplätzen).	30 Tage 60 Tage	252,00 € 495,00 €	296,00 € 582,00 €
Tabelleneintrag: Kombination: Online Only und Tabelleneintrag Ihre Stellenanzeige erhält je Position einen Eintrag in der Tabelle „Der Online-Stellenmarkt“ in der Saarbrücker Zeitung.	ET: Mittwoch (einmalig), Gesamtausgabe	157,00 €	185,00 €
Refresh / Datumsaktualisierung: Durch den Refresh erhält Ihre Anzeige eine Datumsaktualisierung und steht wieder oben in der Ergebnisliste.		Regio-Refresh: 41,00 € Premium-Refresh: 56,00€	Regio-Refresh: 48,00 € Premium-Refresh: 66,00€
Firmenprofil: Darstellung Ihres Unternehmens auf einer eigenen Seite inkl. Adresse, Logo, Karte, Videos, Fotos, etc.	12 Monate	799,00 €	940,00 €

Legende: **Dunkelblau = Direktpreise** | **Hellblau = Grundpreise**

Alle genannten Preise in Euro zzgl. MwSt. Korrekturen / Änderungen bei bereits veröffentlichten Online-Anzeigen: Kosten: 55,00 €. Techn. Online-Angaben unter <https://leserservice.saarbruecker-zeitung.de/Services/technische-angaben> und auf den Seiten 41 und 42.

SOCIAL-MEDIA UND GOOGLE

Smarte Kampagnen dank KI

Digitale Werbekanäle sind auch im Marketing-Mix regionaler Unternehmen unverzichtbar, um neue Kunden zu erreichen und bestehende Zielgruppen gezielt anzusprechen. Unser Angebot für Suchmaschinen und/oder soziale Netzwerke bringt Ihre Botschaft genau dorthin, wo sich potenzielle Kundinnen und Kunden aufhalten – messbar, effizient und ohne Streuverluste.



AdWords



- Mit Google AdWords erreichen Sie Menschen genau in dem Moment, in dem sie nach Ihren Produkten oder Dienstleistungen suchen. Ihre Anzeige erscheint prominent in den Suchergebnissen und bietet damit eine hohe Sichtbarkeit. Dank präziser Keywords erreichen Sie Kunden in der Region und zahlen nur, wenn jemand tatsächlich klickt.

Facebook + Instagram



- Facebook und Instagram ermöglichen es, Ihre Marke erlebbar zu machen. Visuelle Inhalte und Videos bieten die Chance, Emotionen zu transportieren und Zielgruppen ganz gezielt nach Interessen, Alter oder Standort anzusprechen. So steigern Sie Reichweite, Bekanntheit und Kundenbindung durch die direkte Ansprache der Zielgruppen.



Künstliche Intelligenz zur Kampagnensteuerung

- Die eingesetzte KI erspart Ihnen / Ihrer Agentur den hohen manuellen Aufwand zum Start Ihrer Online-Kampagne: Keyword-Recherche, Zielgruppen-Definition, tägliche Optimierung der Kampagnen oder auch die Budget-Kontrolle.

KI ist für Sie die beste Lösung

Die zeitaufwändigen Aufgaben übernimmt ab dem ersten Tag die Künstliche Intelligenz:

- permanente Optimierung der Kampagnen
- sucht aktiv Ihre potentiellen Kunden
- ermittelt die besten Interessenfelder und Keywords
- 24/7 im Einsatz

Empfohlenes Tagesbudget

schon ab 10,00 € pro Tag und Kanal
Bearbeitungsgebühr in Höhe von 34,00 Euro zzgl. MwSt. pro Kampagne

Persönliche und individuelle Beratung:

Telefon (06 81) 5 02 32 68
E-Mail: digital.sales@sz-sb.de

LESERPROFIL SAARBRÜCKER ZEITUNG

Mit der Saarbrücker Zeitung und dem Pfälzischen Merkur erreichen Sie die Menschen in der Region. Die Tageszeitungen (Print und Digital) bieten Tag für Tag ein reichhaltiges redaktionelles Angebot und umfassende Werbe- und Online-Kombinationsmöglichkeiten. Gesamtbevölkerung im Verbreitungsgebiet, deutschsprachige Bevölkerung 14+: 904.000 Personen (Quelle: MA TZ 2025)

DIE LESER DER SAARBRÜCKER ZEITUNG UND DES PFÄLZISCHEN MERKUR



IM LOKALEN FÜHRT AN DER TAGESZEITUNG KEIN WEG VORBEI**

Gedruckt, online und mobil – Zeitungen informieren ihre Nutzer tagesaktuell auf allen Kanälen.

93 Prozent halten den Lokal- und Regionaljournalismus für sehr wichtig für unsere Gesellschaft.

93 % halten die lokale/regionale Tageszeitung für unverzichtbar und ist für sie die Informationsquelle Nr. 1.

79 % der Onlineleser halten Geschäfte, die auf den Webseiten der Regionalzeitung werben, für seriös.



35 Minuten

wird eine Zeitungsausgabe durchschnittlich gelesen



PRINT UND DIGITAL:

Die lokale Tageszeitung erreicht alle Bevölkerungsgruppen. Besonders online werden die jungen Leser dazu gewonnen.

326.000

Leser pro Ausgabe

36,0 %*



179.000

Frauen

39,0 %*



147.000

Männer

33,0 %*

96.000

Leser sind zwischen 40 und 59 Jahren



35,6 %*

180.000

Leser haben ein Haushaltsnettoeinkommen von 3.000 € und mehr



33,9 %*

296.000

Leser besitzen einen Privat-PKW



37,1 %*

256.000

Leser besitzen ein eigenes Haus



42,1 %*

* Reichweite (MA TZ 2025)

** Quellen: ZMG Zeitungsqualitäten 2025, ZMG Bevölkerungsumfrage 2022, ZMG Onlineumfrage 2024

VERBREITUNGSGEBIET

In Zusammenarbeit mit dem Pfälzischen Merkur, dem bedeutenden Werbeträger im Zweibrücker Raum, erreichen Sie mit Ihrer Anzeige in der Gesamtausgabe von SZ und PM **326.000 Leser¹⁾**. Somit ermöglicht Ihnen diese Kombi eine einfache Abwicklung Ihrer Anzeige in Rheinland-Pfalz und im Saarland.

1) Quelle: Leser pro Ausgabe MA TZ 2025



Verkaufte Auflage (IVW, 3. Quartal 2025)	Mo - Fr	Sa
SZPM Gesamtausgabe*	80.345	85.325
SZ Saarlандаusgabe*	76.752	81.660
Verkaufte Auflage	Mo - Fr	Sa
K100 Regionalverband Saarbrücken	20.040	21.870
Verkaufte Auflage	Mo - Fr	Sa
K230 Saarland West	19.993	21.430
210 Saarlouis / Dillingen	13.183	14.255
300 Merzig-Wadern	6.810	7.175
Verkaufte Auflage	Mo - Fr	Sa
K850 Saarland Ost (inkl. PM)	28.864	30.578
400 St. Wendel	6.716	7.054
500 Neunkirchen	8.473	9.093
610 Homburg	4.371	4.601
620 St. Ingbert	6.124	6.579
Verkaufte Auflage	Mo - Fr	Sa
800 Pfälzischer Merkur*	3.593	3.665

Online-Nutzer pro Monat (Google Analytics, 09/2025)	
Startseite SZ	74.393
Online-Nutzer nach Region	
Saarbrücken	220.913
Online-Nutzer	
Saarland West	203.212
Saarlouis	110.248
Merzig-Wadern	92.964
Online-Nutzer	
Saarland Ost (inkl. PM)	279.474
St. Wendel	50.631
Neunkirchen	71.912
Homburg	} 103.871
St. Ingbert	
Online-Nutzer	
Pfälzischer Merkur	53.060

*inkl. ePaper

} = Saarpfalz-Kreis

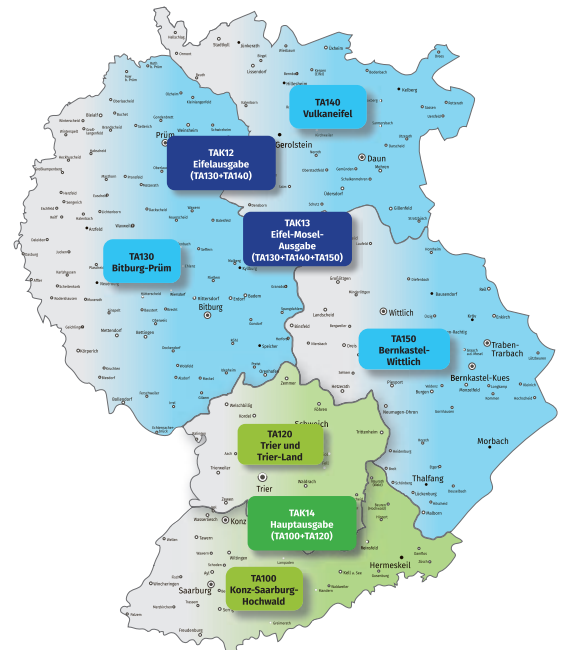
KOMBINATION SAARBRÜCKER ZEITUNG UND TRIERISCHER VOLKSFREUND

Ihre hohe Reichweite im Südwesten, nahe der Grenze zu Frankreich und Luxemburg. Mit der Kombination der beiden auflagenstärksten Tageszeitungen in der Region Saarland, Zweibrücken, Trier, Konz, Saarburg, Bernkastel, Bitburg und der Vulkaneifel erreichen Sie über 470.000 Leser.

(Quelle: Leser pro Ausgabe MA TZ 2025)



Attraktive Kombinationsmöglichkeiten auf Anfrage



PRINT

Verkaufte Auflage (IVW, 3. Quartal 2025)	Mo - Fr	Sa
SZPM Gesamtausgabe*	80.345	85.325
SZ Saarlandausgabe*	76.752	81.660
Verkaufte Auflage	Mo - Fr	Sa
K100 Regionalverband Saarbrücken	20.040	21.870
Verkaufte Auflage	Mo - Fr	Sa
K230 Saarland West	19.993	21.430
210 Saarlouis / Dillingen	13.183	14.255
300 Merzig-Wadern	6.810	7.175
Verkaufte Auflage	Mo - Fr	Sa
K850 Saarland Ost (inkl. PM)	28.864	30.578
400 St. Wendel	6.716	7.054
500 Neunkirchen	8.473	9.093
610 Homburg	4.371	4.601
620 St. Ingbert	6.124	6.579
Verkaufte Auflage	Mo - Fr	Sa
800 Pfälzischer Merkur*	3.593	3.665

* inkl. ePaper

PRINT

Verkaufte Auflage* (IVW, 3. Quartal 2025)	Mo - Fr	Sa
TV Gesamtausgabe*	50.606	52.871
Verkaufte Auflage	Mo - Fr	Sa
TAK14 Hauptausgabe	21.582	23.009
TA100 Trier-Stadt + Trier-Land	14.355	15.310
TA120 Konz-Saarburg + Hochwald	7.227	7.699
Verkaufte Auflage	Mo - Fr	Sa
TAK13 Eifel-Mosel-Ausgabe	20.200	21.039
TAK12 Eifelausgabe	11.490	11.920
TA130 Bitburg-Prüm	8.081	8.407
TA140 Vulkaneifel	3.409	3.513
TA150 Bernkastel-Wittlich	8.710	9.119

* inkl. ePaper

PRINT-ANZEIGEN SMART ONLINE VERLÄNGERN – OHNE MEHRAUFWAND FÜR SIE:

Wir erstellen für Sie eine eigene Online-Kampagne analog zu Ihrer gebuchten Print-Anzeige auf saarbruecker-zeitung.de. Zielsicher, hochwertig und ohne jeglichen Aufwand für Sie. Dieser Service ist ab sofort standardmäßig bei Ihrer Anzeige inkludiert.

IHRE ANIMIERTE ONLINE-ANZEIGE

IHRE PRINTANZEIGE

(Bei Buchung wird Ihre Printanzeige bis zu 15% rabattiert)

SIE LIEFERN UNS NUR IHRE ANZEIGE – DEN REST ERLEDIGEN WIR.

IHRE EIGENE ZIELSEITE

Unsere Leistungen für Sie:

- Professionelle Digitalisierung der Print-Anzeige
- Gestaltung eines animierten Online-Banners (Smart Ad)
- Erstellung einer eigenen Zielseite (Landingpage) mit weiteren Informationen und Kontaktmöglichkeiten (E-Mail, Telefon, Link auf eigene Homepage, Google Maps)
- Platzierung und Ausspielung auf saarbruecker-zeitung.de
- Kein Mehraufwand für Sie
- Wir gewähren bis zu 15 % Rabatt auf den Printpreis

Vorteilspakete:

- Laufzeit: 2 Wochen

Printpreis zwischen	Smart Ad-Direktpreise	Smart Ad-Grundpreise
1 bis 300 €	85,00 €	100,00 €
301 bis 500 €	138,00 €	162,35 €
501 bis 700 €	160,00 €	188,24 €
701 bis 900 €	205,00 €	241,18 €
901 bis 1.500 €	290,00 €	341,18 €
über 1.500 €	376,00 €	442,35 €

Profitieren Sie auch von unseren „Klickbaren Anzeigen“.
Weitere Informationen auf der Seite 12.



GESAMTAUSGABE

ZEITUNG IM REGIONALVERBAND

SAARLAND WEST:

Saarlouis, Merzig-Wadern

SAARLAND OST:

St. Wendel, Neunkirchen,
Homburg, St. Ingbert

PFÄLZISCHER MERKUR

ZIS-NUMMER

Saarlandausgabe: 101805



VERKAUFTE AUFLAGE

(IVW, 3. Quartal 2025)

	Mo.-Fr.	Sa.
Gesamtausgabe	80.345*	85.325*

* inkl. ePaper

**Digitale
Reichweite und
10 % Preisvorteil
sichern**

Weitere Infos
auf den Seiten 12 und 23.

Spaltenbreite:
44 mm Anzeigenteil;
50 mm Textteil

Alle genannten Preise in Euro.

1) Ab 500 mm

2) Inkl. regionaler Print-Online-Kombi auf
saarbruecker-zeitung.stellenanzeigen.de

3) 2 Erscheinungstermine in Folge in
unveränderter Form (z.B. Immo Mi. + Fr.)

4) Nur für rein gewerbliche Anzeigen und nur
nach Vorlage des Motivs, keine Anzeigen
mit politischem Charakter

5) Innerhalb der Rubriken sind die Anzeigen
alphabetisch sortiert.

6) Platzierung nicht auf der Titelseite und
Seite 2 möglich

GRUND- PREISE

DIREKT- PREISE

mm-ANZEIGEN (Preise pro mm zzgl. MwSt.)		GRUND- PREISE	DIREKT- PREISE
Marktplatz/Textseiten ¹⁾			
Mo.-Sa.	s/w	10,62	9,03
	2c/4c	14,34	12,19
Nachrufe			
Mo.-Sa.	s/w	9,80	8,41
	2c/4c	13,24	11,25
Unterricht, Freie Berufe, Praxen			
Mo.-Sa.	s/w	6,68	5,68
	2c/4c	9,02	7,67
Amtliche Bekanntmachungen			
Mo.-Sa.	s/w	5,24	4,46
TEXTTEIL-ANZEIGEN ⁶⁾ (Preise pro mm zzgl. MwSt.)			
50 x 20 mm, 50 x 40 mm, 50 x 100 mm, 105 x 80 mm			
Mo.-Sa.	s/w	42,49	36,12
	2c/4c	57,37	48,76
SONDERWERBEFORMEN (Preise zzgl. MwSt.)			
Titelkopf 40 x 30 mm ⁴⁾			
Mo.-Sa.	s/w, 2c, 4c	1.041,00	885,00
Doppelkopf 40 x 30 mm ⁴⁾			
Mo.-Sa.	s/w, 2c, 4c	1.562,00	1.328,00
Titelanzeige 105 x 80 mm ⁴⁾			
Mo.-Sa.	s/w	3.469,65	2.949,20
	2c, 4c	4.685,00	3.981,42
Signal Ad			
Monat	s/w, 2c, 4c	2.971,00	2.525,00

GRUND- PREISE

DIREKT- PREISE

RUBRIKENMÄRKTE ⁵⁾ (Preise pro mm zzgl. MwSt.)			
Stellenmarkt ²⁾			
Mi. oder Sa.	s/w, 2c, 4c	11,32	9,62
DUO ³⁾	s/w, 2c, 4c	13,92	11,83
Reise			
Mi. oder Sa.	s/w	7,15	6,08
	2c, 4c	9,65	8,21
DUO ²⁾	s/w	9,16	7,79
	2c, 4c	12,37	10,52
Kfz / Immobilien / Bekanntschaften			
Mi. (Kfz/Immobilien),	s/w	7,85	6,67
Mi. (Bekanntschaften)	2c, 4c	10,60	9,00
Fr. (Immobilien),	s/w	7,85	6,67
Sa. (Kfz/ Bekanntschaften)	2c, 4c	10,60	9,00
DUO ³⁾	s/w	10,01	8,51
	2c, 4c	13,51	11,49
FLIESSSATZANZEIGEN (MO.-SA.)			
Stellenmarkt / Kfz / Immobilien			
Einzel – bis 3 Zeilen		54,34	46,19
Einzel – 4 bis 6 Zeilen		73,11	62,14
Einzel – jede weitere Zeile		8,74	7,43
DUO ³⁾ – bis 3 Zeilen		71,53	60,80
DUO ³⁾ – 4 bis 6 Zeilen		88,44	75,17
DUO ³⁾ – jede weitere Zeile		11,74	9,98
Übrige (einschl. Vermietungen)			
Einzel – bis 3 Zeilen		17,28	14,69
Einzel – 4 bis 6 Zeilen		30,41	25,85
Einzel – jede weitere Zeile		7,69	6,54
DUO ³⁾ – bis 3 Zeilen		26,41	22,45
DUO ³⁾ – 4 bis 6 Zeilen		46,82	39,80
DUO ³⁾ – jede weitere Zeile		9,40	7,99
Aufschlag			
Fließsatz mit Foto (Format Foto: 44x25)		31,80	27,00

Festformate zu Sonderkonditionen und Online-Kombi:

- Großformatige Präsenz in der Tageszeitung
- Klickbare Anzeige im ePaper inkl. Verlinkung auf eine definierte Zielseite (weitere Infos auf der Seite 12)
- Digital optimiert auf saarbruecker-zeitung.de (weitere Infos auf der Seite 23)
- Direktpreise (Mo. – Sa.)

Format: 160 x 143 oder 105 x 215 mm

GESAMTAUSGABE

5.331,95 €



Format: 160 x 200 oder 325 x 100 mm

GESAMTAUSGABE

7.306,73 €



Format: 160 x 240 oder 325x120 mm

GESAMTAUSGABE

8.689,08 €



Format: 105 x 480 oder 325 x 160 mm

GESAMTAUSGABE

11.453,77 €



Format: 215 x 250 mm

GESAMTAUSGABE

11.917,84 €



Format: 215 x 300 mm

GESAMTAUSGABE

14.218,46 €



Format: 325 x 215 mm

GESAMTAUSGABE

15.304,59 €



Format: 325 x 240 oder 160 x 480 mm

GESAMTAUSGABE

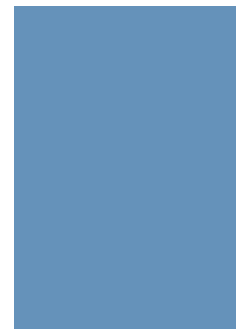
16.983,15 €



Format: 325 x 480 mm

GESAMTAUSGABE

33.571,30 €





SAARLANDAUSGABE



VERKAUFTE AUFLAGE (IVW, 3. Quartal 2025)		
	Mo.-Fr.	Sa.
Saarlandausgabe	76.752*	81.660*

* inkl. ePaper

ZEITUNG IM REGIONALVERBAND:

mit: Kleinblittersdorf, Scheidt, Ensheim, Klarenthal, Dudweiler, Quierschied, Friedrichsthal, Sulzbach, Völklingen, Großrosseln, Lauterbach, Riegelsberg, Püttlingen, Heusweiler

SAARLAND WEST:

Zeitung für den Landkreis Saarlouis

mit: Saarwellingen, Wallerfangen, Schwalbach, Ensdorf, Bous, Überherrn, Wadgassen, Dillingen, Rehlingen, Lebach, Nalbach, Schmelz

Merzig-Wadern mit: Wadern, Mettlach, Losheim, Beckingen, Weiskirchen, Perl

SAARLAND OST:

St. Wendel mit: Tholey, Nohfelden, Freisen, Nonnweiler, Marpingen, Oberthal, Namborn

Neunkirchen mit: Eppelborn, Illingen, Merchweiler, Ottweiler, Spiesen-Elversberg, Schiffweiler

Homburg mit: Kirkel, Bexbach

St. Ingbert mit: Blieskastel, Gersheim, Mandelbachtal

ZIS-NUMMER

Saarlandausgabe: 100717

Digitale Reichweite und 10 % Preisvorteil sichern

Weitere Infos auf den Seiten 12 und 23.

		GRUND- PREISE	DIREKT- PREISE
mm-ANZEIGEN (Preise pro mm zzgl. MwSt.)			
Marktplatz/Textseiten¹⁾			
Mo.-Sa.	s/w	9,74	8,28
	2c/4c	13,15	11,18
Nachrufe²⁾			
Mo.-Sa.	s/w	8,99	7,64
	2c/4c	12,14	10,32
Amtliche Bekanntmachungen			
Mo.-Sa.	s/w	4,62	3,93
TEXTTEIL-ANZEIGEN³⁾ (Preise pro mm zzgl. MwSt.)			
50 x 20 mm, 50 x 40 mm, 50 x 100 mm, 105 x 80 mm			
Mo.-Sa.	s/w	38,97	33,13
	2c/4c	52,61	44,72

		GRUND- PREISE	DIREKT- PREISE
SONDERWERBEFORMEN (Preise zzgl. MwSt.)			
Titelkopf 40 x 30 mm⁴⁾			
Mo.-Sa.	s/w, 2c, 4c	892,00	758,00
Doppelkopf 40 x 30 mm⁴⁾			
Mo.-Sa.	s/w, 2c, 4c	1.336,00	1.136,00
Titelanzeige 105 x 80 mm⁴⁾			
Mo.-Sa.	s/w	3.042,00	2.586,00
	2c/4c	4.107,00	3.491,00

Spaltenbreite: 44 mm Anzeigenteil; 50 mm Textteil

Alle genannten Preise in Euro.

1) ab 500 mm

2) Firmennachrufe nur in den Ausgaben SZPM, SZ, K100, K230, K510 und 800 möglich.

3) Platzierung nicht auf der Titelseite und Seite 2 möglich.

4) Nur für rein gewerbliche Anzeigen und nur nach Vorlage des Motivs, keine Anzeigen mit politischem Charakter.

Festformate zu Sonderkonditionen und Online-Kombi:

- Großformatige Präsenz in der Tageszeitung
- Klickbare Anzeige im ePaper inkl. Verlinkung auf eine definierte Zielseite (weitere Infos auf der Seite 12)
- Digital optimiert auf saarbruecker-zeitung.de (weitere Infos auf der Seite 23)
- Direktpreise (Mo. – Sa.)

Format: 160 x 143 oder 105 x 215 mm

SAARLANDAUSGABE

5.426,00 €



Format: 160 x 200 oder 325 x 100 mm

SAARLANDAUSGABE

7.438,40 €



Format: 160 x 240 oder 325x120 mm

SAARLANDAUSGABE

8.847,08 €



Format: 105 x 480 oder 325 x 160 mm

SAARLANDAUSGABE

11.664,44 €



Format: 215 x 250 mm

SAARLANDAUSGABE

12.167,54 €



Format: 215 x 300 mm

SAARLANDAUSGABE

14.481,80 €



Format: 325 x 215 mm

SAARLANDAUSGABE

15.588,62 €



Format: 325 x 240 oder 160 x 480 mm

SAARLANDAUSGABE

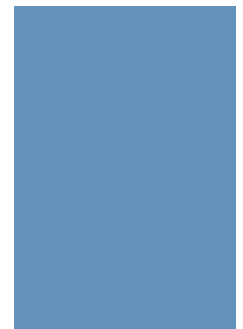
17.299,16 €



Format: 325 x 480 mm

SAARLANDAUSGABE

34.303,94 €



REGIONALVERBAND

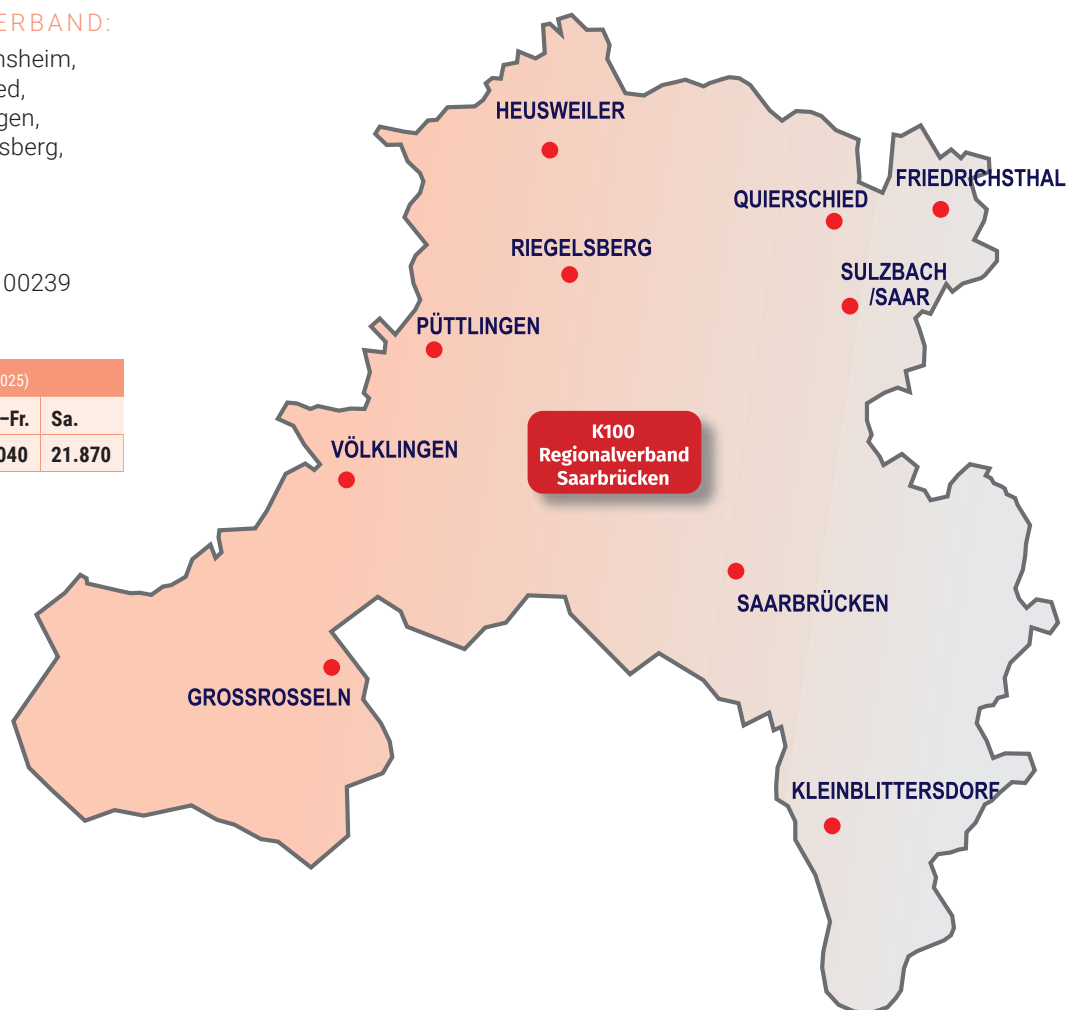
ZEITUNG IM REGIONALVERBAND:

mit: Kleinblittersdorf, Scheidt, Ensheim, Klarenthal, Dudweiler, Quierschied, Friedrichsthal, Sulzbach, Völklingen, Großrosseln, Lauterbach, Riegelsberg, Püttlingen, Heusweiler

ZIS-NUMMER

Regionalverband Saarbrücken: 100239

VERKAUFTE AUFLAGE (IVW, 3. Quartal 2025)		
	Mo.-Fr.	Sa.
Regionalverband Saarbrücken	20.040	21.870



	GRUND- PREISE	DIREKT- PREISE
mm-ANZEIGEN (Preise pro mm zzgl. MwSt.)		
Marktplatz/Textseiten¹⁾		
Mo.-Sa. s/w	4,11	3,49
2c/4c	5,55	4,72
Nachrufe²⁾		
Mo.-Sa. s/w	3,80	3,23
2c/4c	5,13	4,36
Amtliche Bekanntmachungen		
Mo.-Sa. s/w	4,37	3,71

	GRUND- PREISE	DIREKT- PREISE
TEXTTEIL-ANZEIGEN³⁾ (Preise pro mm zzgl. MwSt.)		
50 x 20 mm, 50 x 40 mm, 50 x 100 mm, 105 x 80 mm		
Mo.-Sa. s/w	16,45	13,98
2c/4c	22,20	18,87
SONDERWERBEFORMEN (Preise zzgl. MwSt.)		
Titelkopf 40 x 30 mm⁴⁾		
Mo.-Sa. s/w, 2c, 4c	456,00	388,00
Doppelkopf 40 x 30 mm⁴⁾		
Mo.-Sa. s/w, 2c, 4c	689,00	586,00

**Digitale
Reichweite und
15 % Preisvorteil
sichern**
Weitere Infos
auf den Seiten 12 und 23.

Spaltenbreite: 44 mm Anzeigenteil; 50 mm Textteil

Alle genannten Preise in Euro. Kombi-Rabatte: 2 Ausgaben 20 % Rabatt, 3 Ausgaben 25 % Rabatt, 4 Ausgaben und mehr 30 % Rabatt (Die Kombi-Ausgaben K100, K230 und K850 sind nicht weiter rabattfähig, da schon in sich rabattiert!)

1) ab 500 mm 2) Firmennachrufe nur in den Ausgaben SZPM, SZ, K100, K230, K510 und 800 möglich. 3) Platzierung nicht auf der Titelseite und Seite 2 möglich. 4) Nur für rein gewerbliche Anzeigen und nur nach Vorlage des Motivs, keine Anzeigen mit politischem Charakter.

Festformate zu Sonderkonditionen und Online-Kombi:

- Großformatige Präsenz in der Tageszeitung
- Klickbare Anzeige im ePaper inkl. Verlinkung auf eine definierte Zielseite (weitere Infos auf der Seite 12)
- Digital optimiert auf saarbruecker-zeitung.de (weitere Infos auf der Seite 23)
- Direktpreise (Mo. – Sa.)

Format: 160 x 143 oder 105 x 215 mm

REGIONALVERBAND

2.519,00 €



Format: 160 x 200 oder 325 x 100 mm

REGIONALVERBAND

3.368,60 €



Format: 160 x 240 oder 325x120 mm

REGIONALVERBAND

3.963,32 €



Format: 105 x 480 oder 325 x 160 mm

REGIONALVERBAND

5.152,76 €



Format: 215 x 250 mm

REGIONALVERBAND

5.365,16 €



Format: 215 x 300 mm

REGIONALVERBAND

6.342,20 €



Format: 325 x 215 mm

REGIONALVERBAND

6.809,48 €



Format: 325 x 240 oder 160 x 480 mm

REGIONALVERBAND

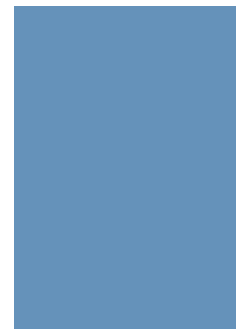
7.531,64 €



Format: 325 x 480 mm

REGIONALVERBAND

14.710,76 €



SAARLAND WEST

Teilausgaben Zeitung
für den Landkreis Saarlouis mit:
Saarwellingen, Wallerfangen,
Schwalbach, Ensdorf, Bous,
Überherrn, Wadgassen,
Rehlingen, Lebach, Nalbach,
Schmelz

Merzig-Wadern mit:
Wadern, Mettlach, Losheim,
Beckingen, Weiskirchen, Perl

ZIS-NUMMERN

Saarland West: 100587
Saarlouis/Dillingen: 101226
Merzig-Wadern: 100328

**Kombi-Vorteilspreis
SZ und Volksfreund:**
Direktpreis, 4c: nur 2,34 €/mm
Grundpreis, 4c: nur 2,75 €/mm
(Ausgabe Merzig-Wadern
mit Konz-Saarburg + Hochwald)



VERKAUFTE AUFLAGE (IVW, 3. Quartal 2025)

	Mo.-Fr.	Sa.
Saarland West	19.993	21.430
Saarlouis/Dillingen	13.183	14.255
Merzig-Wadern	6.810	7.175

VERKAUFTE AUFLAGE (IVW, 3. Quartal 2025)

	Mo.-Fr.	Sa.
Konz-Saarburg + Hochwald	7.227	7.699

		GRUNDPREISE			DIREKTPREISE		
LOKALAUSGABEN		SLS/DILL	MZG-Wadern	Saarland-West	SLS/DILL	MZG-Wadern	Saarland-West
mm-ANZEIGEN (Preise pro mm zzgl. MwSt.)							
Marktplatz/Textseite¹⁾							
Mo.-Sa.	s/w	2,19	1,52	2,97	1,86	1,29	2,52
	2c/4c	2,95	2,06	4,00	2,50	1,75	3,40
Nachrufe²⁾							
Mo.-Sa.	s/w			2,74			2,33
	2c/4c			3,69			3,14
Amtliche Bekanntmachungen							
Mo.-Sa.	s/w	1,31	1,31	2,09	1,11	1,11	1,78
TEXTTEIL-ANZEIGEN³⁾ (Preise pro mm zzgl. MwSt.)							
50 x 20 mm, 50 x 40 mm, 50 x 100 mm, 105 x 80 mm							
Mo.-Sa.	s/w	8,75	6,08	11,36	7,43	5,17	9,66
	2c/4c	11,79	8,22	15,32	10,02	6,99	13,04
SONDERWERBEFORMEN (Preise zzgl. MwSt.)							
Titelkopf 40 x 30 mm⁴⁾							
Mo.-Sa.	s/w, 2c/4c	260,00	196,00	365,00	221,00	167,00	310,00
Doppelkopf 40 x 30 mm⁴⁾							
Mo.-Sa.	s/w, 2c/4c	394,00	289,00	548,00	335,00	246,00	466,00

**Digitale Reichweite und
15 % Preisvorteil sichern**

Weitere Infos auf den Seiten 12 und 23.

Spaltenbreite: 44 mm Anzeigenteil; 50 mm Textteil

Alle genannten Preise in Euro. Kombi-Rabatte: 2 Ausgaben 20 % Rabatt, 3 Ausgaben 25 % Rabatt, 4 Ausgaben und mehr 30 % Rabatt (Die Kombi-Ausgaben K100, K230 und K850 sind nicht weiter rabattfähig, da schon in sich rabattiert!)

1) ab 500 mm

2) Firmennachrufe nur in den Ausgaben SZPM, SZ, K100, K230, K510 und 800 möglich.

3) Platzierung nicht auf der Titelseite und Seite 2 möglich.

4) Nur für rein gewerbliche Anzeigen und nur nach Vorlage des Motivs, keine Anzeigen mit politischem Charakter.

Festformate zu Sonderkonditionen und Online-Kombi:

- Großformatige Präsenz in der Tageszeitung
- Klickbare Anzeige im ePaper inkl. Verlinkung auf eine definierte Zielseite (weitere Infos auf der Seite 12)
- Digital optimiert auf saarbruecker-zeitung.de (weitere Infos auf der Seite 23)
- Direktpreise (Mo. – Sa.)

Format: 160 x 143 oder 105 x 215 mm

SAARLAND-WEST	SAARLOUIS/DILLINGEN	MERZIG/WADERN
1.789,50 €	1.434,00 €	1.011,50 €



Format: 160 x 200 oder 325 x 100 mm

SAARLAND-WEST	SAARLOUIS/DILLINGEN	MERZIG/WADERN
2.467,70 €	1.970,00 €	1.411,50 €



Format: 160 x 240 oder 325x120 mm

SAARLAND-WEST	SAARLOUIS/DILLINGEN	MERZIG/WADERN
2.882,24 €	2.285,00 €	1.632,00 €



Format: 105 x 480 oder 325 x 160 mm

SAARLAND-WEST	SAARLOUIS/DILLINGEN	MERZIG/WADERN
3.711,32 €	2.915,00 €	2.159,00 €



Format: 215 x 250 mm

SAARLAND-WEST	SAARLOUIS/DILLINGEN	MERZIG/WADERN
3.859,37 €	3.027,50 €	2.237,75 €



Format: 215 x 300 mm

SAARLAND-WEST	SAARLOUIS/DILLINGEN	MERZIG/WADERN
4.540,40 €	3.545,00 €	2.600,00 €



Format: 325 x 215 mm

SAARLAND-WEST	SAARLOUIS/DILLINGEN	MERZIG/WADERN
4.866,11 €	3.792,50 €	2.773,25 €



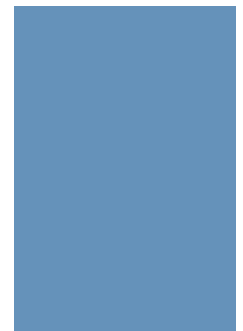
Format: 325 x 240 oder 160 x 480 mm

SAARLAND-WEST	SAARLOUIS/DILLINGEN	MERZIG/WADERN
5.369,48 €	4.175,00 €	3.041,00 €



Format: 325 x 480 mm

SAARLAND-WEST	SAARLOUIS/DILLINGEN	MERZIG/WADERN
10.373,57 €	7.977,50 €	5.702,75 €

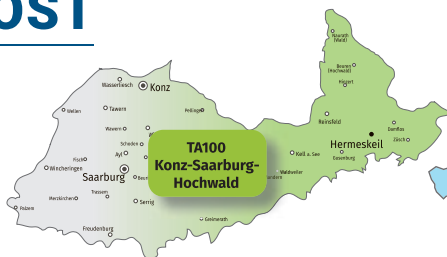


SAARLAND OST

Teilausgaben
St. Wendel mit:
Tholey, Nohfelden,
Freisen, Nonnweiler,
Marpingen, Oberthal,
Namborn
Neunkirchen mit:
Eppelborn, Illingen,
Merchweiler, Ottweiler,
Spiesen-Elversberg,
Schiffweiler
Homburg mit: Kirkel, Bexbach
St. Ingbert mit: Blieskastel,
Gersheim, Mandelbachtal
Pfälzischer Merkur mit:
Zweibrücken, Zweibrücken-Land,
Homburg, Blieskastel, Gersheim

ZIS-NUMMERN

Saarland Ost: 104106
St. Wendel: 101542
Neunkirchen: 100093
Homburg: 100060
St. Ingbert: 101422
Pfälzischer Merkur: 101440

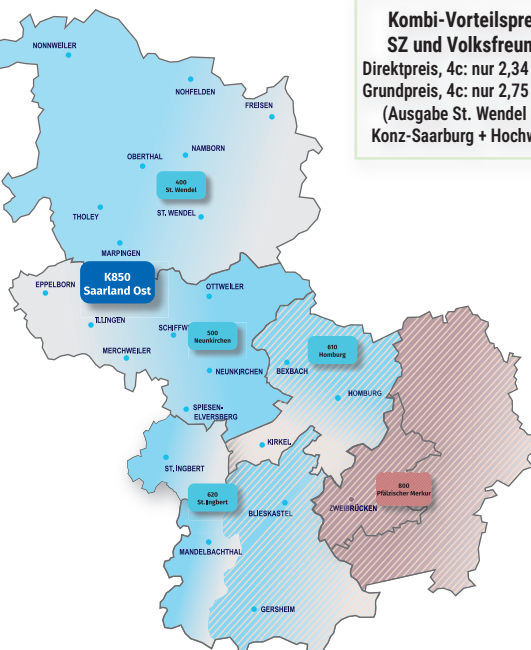


VERKAUFTE AUFLAGE (IVW, 3. Quartal 2025)		
	Mo-Fr	Sa
Konz-Saarburg + Hochwald	7.227	7.699

**Kombi-Vorteilspreis
SZ und Volksfreund:**
Direktpreis, 4c: nur 2,34 €/mm
Grundpreis, 4c: nur 2,75 €/mm
(Ausgabe St. Wendel mit
Konz-Saarburg + Hochwald)

VERKAUFTE AUFLAGE (IVW, 3. Quartal 2025)		
	Mo-Fr	Sa
Saarland Ost (inkl. PM)	28.864	30.578
St. Wendel	6.716	7.054
Neunkirchen	8.473	9.093
Homburg	4.371	4.601
St. Ingbert	6.124	6.579
Pfälzischer Merkur*	3.593	3.665

*inkl. ePaper



LOKALAUSGABEN	GRUNDPREISE							DIREKTPREISE					
	WND	NK	HOM	IGB	PM	Srl.Ost		WND	NK	HOM	IGB	PM	Srl.Ost
mm-ANZEIGEN (Preise pro mm zzgl. MwSt.)													
Marktplatz/Textseite¹⁾													
Mo.-Sa.	s/w	1,52	1,70	1,20	1,54	1,20	5,02	1,29	1,44	1,02	1,31	1,02	4,26
	2c/4c	2,06	2,29	1,62	2,09	1,62	6,77	1,75	1,95	1,37	1,78	1,37	5,76
Nachrufe²⁾ (inkl. PM)													
Mo.-Sa.	s/w						4,62						3,93
	2c/4c						6,25						5,31
Amtliche Bekanntmachungen													
Mo.-Fr.	s/w	1,31	1,38	1,09	1,31	1,24	4,37	1,11	1,17	0,93	1,11	1,05	3,71
TEXTTEIL-ANZEIGEN³⁾ (Preise pro mm zzgl. MwSt.)													
50 x 20 mm, 50 x 40 mm, 50 x 100 mm oder 105 x 80 mm													
Mo.-Fr.	s/w	6,08	6,80	4,80	6,18	4,80	20,10	5,17	5,78	4,08	5,25	4,08	17,09
	2c/4c	8,22	9,17	6,46	8,37	6,46	27,09	6,99	7,80	5,49	7,11	5,49	23,03
SONDERWERBEFORMEN (Preise zzgl. MwSt.)													
Titelkopf 40 x 30 mm⁴⁾													
Mo.-Sa.	s/w, 2c/4c	196,06	213,88	154,47	196,06	154,47	668,98	166,65	181,80	131,30	166,65	131,30	568,63
Doppelkopf 40 x 30 mm⁴⁾													
Mo.-Sa.	s/w, 2c/4c	289,93	317,26	232,89	289,93	232,89	1.005,25	246,44	269,67	197,96	246,44	197,96	854,46
Wetterkasten / Was-wann-wo													
Mo.-Sa.	s/w, 2c/4c						1.126,45					957,48	

**Digitale
Reichweite
und 15 %
Preisvorteil
sichern**

Weitere Infos
auf den Seiten
12 und 23.

**Spaltenbreite: 44 mm
Anzeigenteil; 50 mm Textteil**

Alle genannten Preise in Euro.
Kombi-Rabatte: 2 Ausgaben 20 % Rabatt,
3 Ausgaben 25 % Rabatt, 4 Ausgaben
und mehr 30 % Rabatt (Die Kombi-Ausgaben
K100, K230 und K850 sind nicht weiter
rabattfähig, da schon in sich rabattiert!)

- 1) ab 500 mm
- 2) Firmennachrufe nur in den Ausgaben
SZPM, SZ, K100, K230, K510 und 800
möglich.
- 3) Platzierung nicht auf der Titelseite
und Seite 2 möglich.
- 4) Nur für rein gewerbliche Anzeigen und
nur nach Vorlage des Motivs, keine
Anzeigen mit politischem Charakter.

Festformate zu Sonderkonditionen und Online-Kombi:

- Großformatige Präsenz in der Tageszeitung
- Klickbare Anzeige im ePaper inkl. Verlinkung auf eine definierte Zielseite (weitere Infos auf der Seite 12)
- Digital optimiert auf saarbruecker-zeitung.de (weitere Infos auf der Seite 23)
- Direktpreise (Mo. – Sa.)

Format: 160 x 143 oder 105 x 215 mm

WND	NK	HOM
1.011,50 €	1.101,50 €	795,50 €
IGB	PM	Srl.Ost
1.025,00 €	795,50 €	2.987,00 €



Format: 160 x 200 oder 325 x 100 mm

WND	NK	HOM
1.411,50 €	1.537,50 €	1.087,10 €
IGB	PM	Srl.Ost
1.430,40 €	1.087,10 €	4.023,80 €



Format: 160 x 240 oder 325x120 mm

WND	NK	HOM
1.632,00 €	1.783,20 €	1.344,72 €
IGB	PM	Srl.Ost
1.654,68 €	1.344,72 €	4.749,56 €



Format: 105 x 480 oder 325 x 160 mm

WND	NK	HOM
2.159,00 €	2.360,60 €	1.689,96 €
IGB	PM	Srl.Ost
2.189,24 €	1.689,96 €	6.201,08 €



Format: 215 x 250 mm

WND	NK	HOM
2.237,75 €	2.448,35 €	1.751,61 €
IGB	PM	Srl.Ost
2.269,34 €	1.751,61 €	6.460,28 €



Format: 215 x 300 mm

WND	NK	HOM
2.600,00 €	2.852,00 €	2.121,20 €
IGB	PM	Srl.Ost
2.637,80 €	2.121,20 €	7.652,60 €



Format: 325 x 215 mm

WND	NK	HOM
2.773,25 €	3.045,05 €	2.256,83 €
IGB	PM	Srl.Ost
2.814,02 €	2.256,83 €	8.222,84 €



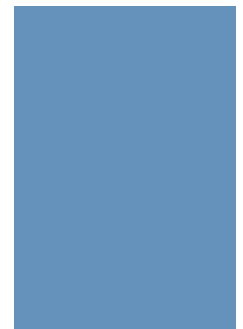
Format: 325 x 240 oder 160 x 480 mm

WND	NK	HOM
3.041,00 €	3.343,40 €	2.466,44 €
IGB	PM	Srl.Ost
3.086,36 €	2.466,44 €	9.104,12 €



Format: 325 x 480 mm

WND	NK	HOM
5.702,75 €	6.309,35 €	4.550,21 €
IGB	PM	Srl.Ost
5.793,74 €	4.550,21 €	17.865,08 €



PFÄLZISCHER MERKUR

mit: Zweibrücken, Zweibrücken-Land, Homburg, Blieskastel, Gersheim

ZIS-NUMMER

Pfälzischer Merkur: 101440

VERKAUFTE AUFLAGE (IVW, 3. Quartal 2025)

	Mo.-Sa.	Sa.
Pfälzischer Merkur*	3.593	3.665
*inkl. ePaper		



GRUND- PREISE DIREKT- PREISE

mm-Anzeigen (Preise pro mm zzgl. MwSt.)

Marktplatz/Textseiten¹⁾

Mo.-Sa.	s/w	1,20	1,02
	2c/4c	1,62	1,37

Nachrufe²⁾

Mo.-Sa.	s/w	1,11	0,94
	2c/4c	1,49	1,27

Amtliche Bekanntmachungen

Mo.-Sa.	s/w	1,24	1,05
---------	-----	------	------

TEXTTEIL-ANZEIGEN³⁾ (Preise pro mm zzgl. MwSt.)

50 x 20 mm, 50 x 40 mm, 50 x 100 mm oder 105 x 80 mm

Mo.-Sa.	s/w	4,80	4,08
	2c/4c	6,46	5,49

SONDERWERBEFORMEN (Preise zzgl. MwSt.)

Titelkopf 40 x 30 mm⁴⁾

Mo.-Sa.	s/w, 2c, 4c	154,00	131,00
---------	-------------	--------	--------

Doppelkopf 40 x 30 mm⁴⁾

Mo.-Sa.	s/w, 2c, 4c	233,00	198,00
---------	-------------	--------	--------

Titelanzeige 105 x 80 mm⁴⁾

Mo.-Sa.	s/w	434,89	369,66
	2c/4c	586,99	498,94

Wetterkasten

Mo.-Sa.	s/w, 2c, 4c	1.126,45	957,48
---------	-------------	----------	--------

Streifen „Was? Wann? Wo?“

Mo.-Sa.	s/w, 2c, 4c	1.115,00	948,00
---------	-------------	----------	--------



Digitale Reichweite und 15 % Preisvorteil sichern

Weitere Infos auf den Seiten 12 und 23.

Spaltenbreite:

44 mm Anzeigenteil; 50 mm Textteil

Alle genannten Preise in Euro. Kombi-Rabatte: 2 Ausgaben 20 % Rabatt, 3 Ausgaben 25 % Rabatt, 4 Ausgaben und mehr 30 % Rabatt (Die Kombi-Ausgaben K100, K230 und K850 sind nicht weiter rabattfähig, da schon in sich rabattiert!)

1) ab 500 mm

2) Firmennachrufe nur in den Ausgaben SZPM, Sz, K100, K230, K510 und 800 möglich.

3) Platzierung nicht auf der Titelseite und Seite 2 möglich.

4) Nur für rein gewerbliche Anzeigen und nur nach Vorlage des Motivs, keine Anzeigen mit politischem Charakter.

Festformate zu Sonderkonditionen und Online-Kombi:

- Großformatige Präsenz in der Tageszeitung
- Klickbare Anzeige im ePaper inkl. Verlinkung auf eine definierte Zielseite (weitere Infos auf der Seite 12)
- Digital optimiert auf saarbruecker-zeitung.de (weitere Infos auf der Seite 23)
- Direktpreise (Mo. – Sa.)

Format: 160 x 143 oder 105 x 215 mm

PFÄLZISCHER MERKUR

795,50 €



Format: 160 x 200 oder 325 x 100 mm

PFÄLZISCHER MERKUR

1.087,10 €



Format: 160 x 240 oder 325x120 mm

PFÄLZISCHER MERKUR

1.344,72 €



Format: 105 x 480 oder 325 x 160 mm

PFÄLZISCHER MERKUR

1.689,96 €



Format: 215 x 250 mm

PFÄLZISCHER MERKUR

1.751,61 €



Format: 215 x 300 mm

PFÄLZISCHER MERKUR

2.121,20 €



Format: 325 x 215 mm

PFÄLZISCHER MERKUR

2.256,83 €



Format: 325 x 240 oder 160 x 480 mm

PFÄLZISCHER MERKUR

2.466,44 €



Format: 325 x 480 mm

PFÄLZISCHER MERKUR

4.550,21 €



INFORMATIONEN

- **Teilbelegung:**
Nach Gemeinden pro Ausgabe und nach PLZ möglich (außer Stadt SB und NK), jedoch pro Teilausgabe mind. 3.000 Ex.
- **Erscheinungstermin:**
Montag bis Samstag nach Vereinbarung
- **Auftragseingang bzw. -änderung:**
Spätestens 5 Werktage vor Verteilung
- **Anliefertermin:**
Frühestens 10 Werktage, spätestens 3 Werktage vor Beilegung
- **Anlieferzeit:**
Mo. – Do.: 07.00 bis 17.00 Uhr
Fr.: 07.00 bis 15.30 Uhr

BEILAGENAUFSLAGE PRO AUSGABE

Ausgabe	Mo - Fr	Sa
SZPM Gesamtausgabe	76.300	82.800
SZ Saarlandausgabe	72.400	78.700
▶ 110 Regionalverband Saarbrücken	22.100	24.400
▶ K230 Saarland West	21.800	23.600
210 Saarlouis	14.300	15.600
300 Merzig	7.500	8.000
▶ K850 Saarland Ost	32.400	34.800
400 St. Wendel	7.600	8.100
500 Neunkirchen	9.400	10.200
610 Homburg	4.900	5.200
620 St. Ingbert	6.600	7.200
▶ 800 Pfälzischer Merkur	3.900	4.100

BEILAGEN (pro 1.000 Stück)

GEWICHT	DIREKT- PREIS	GRUND- PREIS
▶ bis 20 g	82,90	97,50
▶ bis 25 g	87,70	103,10
▶ bis 30 g	96,90	114,00
▶ bis 35 g	102,80	120,90
▶ bis 40 g	109,90	129,20
▶ bis 45 g	115,70	136,10
▶ bis 50 g	121,80	143,20
▶ über 50 g	auf Anfrage	auf Anfrage

Alle Preise in Euro zzgl. MwSt.

ABONNENTEN PRO TEILAUSGABE

REGIONALVERBAND SAARBRÜCKEN (110)	
ORT	ABONNENTEN
SAARBRÜCKEN Montag bis Freitag: 22.100 Exemplare* Samstag: 24.400 Exemplare*	
Innenstadtbereich 66111 / 66117 / 66119 Teil / 66121 Teil / 66123	
▶ Alt-Saarbrücken	1.100
▶ St. Johann	1.700
▶ Eschberg	400
▶ St. Arnual	600
▶ Frankreich (Grenzgebiet)	200
Saarbrücken West 66113 / 66115 / 66126 / 66127 / 66128	
▶ Malstatt	1.200
▶ Burbach, Gersweiler, Ottenhausen, Klarenthal, Altenkessel	1.600
Saarbrücken-Ost 66129 bis 66133	
▶ Bischmisheim, Brebach, Fechingen, Bübingen, Ensheim, Eschringen, Güdingen, Schafbrücke, Scheidt, Scheidterberg	2.800
▶ 66271 Kleinblittersdorf	900
REGIONALVERBAND SAARBRÜCKEN (110)	
ORT	ABONNENTEN
▶ 66280 Sulzbach	1.000
▶ 66125 Dudweiler inkl. Jägersfreude	1.200
▶ 66299 Friedrichsthal	600
▶ 66287 Quierschied	1.000
▶ 66333 Völklingen	1.800
▶ 66352 Großrosseln	500
▶ 66346 Püttlingen	1.500
▶ 66292 Riegelsberg	1.200
▶ 66265 Heusweiler	1.400
▶ Einzelverkauf / Direktbelieferung	1.400

Technische Anforderungen für Fremdbeilagen

- **Format: Maximum:**
230 x 320 mm bei Zeitungspapier, 245 x 340 mm alle anderen Papiere; Minimum: 105 x 148 mm. Mehrseitige Beilagen im Format größer als DIN A5 müssen an der Längsseite gefalzt sein. Alle Beilagen müssen rechteckig sein. *Nach bvdn Richtlinien.
- **Gewicht:** Maximum: 70 g; Minimum: 5 g; schwerere Beilagen müssen vorher getestet werden. Einzelblätter müssen zum Beilegen in folgenden Papierstärken hergestellt sein: ab 210 x 297 mm mindestens 100 g/m² (z. B. DIN A4 bzw. 1 x gefalzt auf DIN A5), ab 105 x 148 mm mindestens 170 g/m². Beilagen im Format 245 x 340 mm dürfen ein Gewicht von 20 g je Exemplar nicht überschreiten. Postkarten in Beilagen müssen innen, bündig im Falz am Kopf oder Fuß angeklebt sein.
- **Anlieferadresse für Beilagen in der Saarbrücker Zeitung:**
Saarbrücker Zeitung Druckhaus GmbH, Warenannahme, Untertürkheimer Str. 15, 66117 Saarbrücken
Mo.-Do.: 7:00 – 17:00 Uhr und Fr.: 7:00 – 14:30 Uhr
- **Anlieferadresse für Beilagen im Pfälzischen Merkur (gültig ab 30.06.2025):**
Oggersheimer Druckzentrum GmbH, Flomersheimer Straße 2-4, 67071 Ludwigshafen-Oggersheim, Werktags 8:00 – 12:00 Uhr, 12:30 – 16:30 Uhr
- **Ausführliche technische Daten unter:**
<https://leserservice.saarbruecker-zeitung.de/Services/technische-angaben>

ABONNENTEN PRO TEILAUFGABE

▼ SAARLAND WEST (K230)		
	ORT	ABONNENTEN
▼ SAARLOUIS (210) Montag bis Freitag: 14.300 Exemplare* Samstag: 15.600 Exemplare*		
▶	66740 Saarlouis	2.400
▶	66787 Wadgassen	1.200
▶	66798 Wallerfangen	700
▶	66802 Überherrn	900
▶	66773 Schwalbach	1.100
▶	66806 Ensdorf	400
▶	66359 Bous	500
▶	66793 Saarwellingen	1.000
▶	66763 Dillingen	1.100
▶	66780 Rehlingen	1.200
▶	66809 Nalbach	700
▶	66822 Lebach	1.300
▶	66839 Schmelz	1.000
▶	Einzelverkauf / Direktverteilung	800
▼ MERZIG (300) Montag bis Freitag: 7.500 Exemplare* Samstag: 8.000 Exemplare*		
▶	66663 Merzig	2.100
▶	66701 Beckingen	1.000
▶	66693 Mettlach	800
▶	66706 Perl	500
▶	66679 Losheim	1.200
▶	66687 Wadern	1.000
▶	66709 Weiskirchen	500
▶	Einzelverkauf / Direktverteilung	400

SAARLAND OST (K850)		
ORT		ABONNENTEN
▼ ST. WENDEL (400) Montag bis Freitag: 7.600 Exemplare* Samstag: 8.100 Exemplare*		
▶	66606 St. Wendel	2.100
▶	66646 Marpingen	900
▶	66636 Tholey	1.000
▶	66649 Oberthal	600
▶	66640 Namborn	600
▶	66629 Freisen	500
▶	66620 Nonnweiler	600
▶	66625 Nohfelden	800
▶	Einzelverkauf / Direktbelieferung	500
▼ NEUNKIRCHEN (500) Montag bis Freitag: 9.400 Exemplare* Samstag: 10.200 Exemplare*		
▶	66538 bis 66540 Neunkirchen	2.400
▶	66564 Ottweiler	1.000
▶	66583 Spiesen-Elversberg	900
▶	66578 Schiffweiler	1.100
▶	66571 Eppelborn	1.200
▶	66557 Illingen	1.400
▶	66589 Merchweiler	800
▶	Einzelverkauf / Direktbelieferung	600
▼ PFÄLZISCHER MERKUR (800) Montag bis Freitag: 3.900 Exemplare* Samstag: 4.100 Exemplare* Abweichende Lieferadresse beachten (weitere Informationen auf Seite 36)		
▶	PM Saarausgabe	1.300
▶	PM Pfalzausgabe	2.200
▶	Einzelverkauf / Direktbelieferung	400

SAARLAND OST (K850)		
ORT	ABONNENTEN	
HOMBURG (610)		
Montag bis Freitag: 4.900 Exemplare*		
Samstag: 5.200 Exemplare*		
▶ 66424 Homburg	2.500	
▶ 66450 Bexbach	1.100	
▶ 66459 Kirkel	900	
▶ Einzelverkauf / Direktbelieferung	400	
ST. INGBERT (620)		
Montag bis Freitag: 6.600 Exemplare*		
Samstag: 7.200 Exemplare*		
▶ 66386 St. Ingbert	3.200	
▶ 66440 Blieskastel	1.400	
▶ 66399 Mandelbachtal	1.000	
▶ 66131 Ensheim	100	
▶ 66453 Gersheim	500	
▶ Einzelverkauf / Direktbelieferung	400	

KOMBINATIONEN

MONTAG BIS FREITAG ABONNENTEN	
▶ SZ / PM	76.300*
▶ SZ	72.400*
▶ K100	22.100*
▶ K230	21.800*
▶ K850	32.400*
SAMSTAG	
▶ SZ / PM	82.800*
▶ SZ	78.700*
▶ K100	24.400*
▶ K230	23.600*
▶ K850	34.800*

* Auflagenzahlen inkl. Einzelverkauf.
Bei Teilbelegungen kann Einzelverkauf nicht belegt werden.

DIGITALE BEILAGE

Ihre Print-Beilage wird immer zusätzlich ausgespielt:

• **SZ-ePaper, SZ-ePaper-App und digitale Beilage auf saarbruecker-zeitung.de**

• **Laufzeit: 7 Tage**

ePaper-Ausgabe	Direkt-preise	Grund-preise
Gesamtausgabe	839,00 €	987,00 €
Saarlandausgabe	715,00 €	841,00 €
Regionalverband Saarbrücken	314,00 €	369,00 €
Saarlouis / Dillingen	253,00 €	298,00 €
Merzig-Wadern	193,00 €	227,00 €
St. Wendel	193,00 €	227,00 €
Neunkirchen	193,00 €	227,00 €
Homburg	193,00 €	227,00 €
St. Ingbert	180,00 €	212,00 €
Pfälzischer Merkur	127,00 €	149,00 €



saarbruecker-zeitung.de



SZ-ePaper-App

Reichweite: 35.972 ePaper-Nutzer im Monat
(Quelle: Google Analytics 09/2025)

Legende: **Dunkelblau = Direktpreise** | **Hellblau = Grundpreise**

Alle Preise in Euro zzgl. MwSt. Techn. Online-Angaben unter <https://leserservice.saarbruecker-zeitung.de/Services/technische-angaben> und auf den Seiten 41 und 42.

THEMENSPECIALS

Auswahl unserer Sonderbeilagen:

Januar	<ul style="list-style-type: none">• Wir stellen uns vor (PR-Beilage)• Babybeilage• Bauen & Wohnen• Berufung Pflege
Februar	<ul style="list-style-type: none">• Hallo Saarland - typisch saarländisch• Umwelt und Nachhaltigkeit• Bauen & Wohnen
März	<ul style="list-style-type: none">• Azubi-Atlas• Gesundheitsmagazin• Start in den Frühling• Bauen & Wohnen• Wegbegleiter / Abschied• Messe: Vocatium 2026 Saarbrücken• Die Region entdecken• Online Only: Ostern
April	<ul style="list-style-type: none">• Die Spezialisten (PR-Beilage)• Bauen & Wohnen
Mai	<ul style="list-style-type: none">• Tag der Pflege• Bauen & Wohnen• Rückblick Saison SV Elversberg• Special Olympics Saarland• Online Only: Grillsaison
Juni	<ul style="list-style-type: none">• Familie• Die Region entdecken• Bauen & Wohnen• Rätselbeilage
Juli	<ul style="list-style-type: none">• Hidden Champions• Bauen & Wohnen
August	<ul style="list-style-type: none">• Messe: Zukunft zum Anfassen• Erfolgsgeschichten (PR-Beilage)• Bauen & Wohnen• SV Elversberg - Start in die neue Saison• Online Only: Unser schönes Saarland
September	<ul style="list-style-type: none">• Gesundheitsmagazin• Azubi-Atlas• Bauen & Wohnen• Messe: Abi, was dann• Tag der Schiene
Oktober	<ul style="list-style-type: none">• Die Spezialisten (PR-Beilage)• Wegbegleiter / Abschied• Lisdorfer Berg• Bauen & Wohnen
November	<ul style="list-style-type: none">• Top-Arbeitgeber• Hallo Saarland - typisch saarländisch• Duales Studium• Bauen & Wohnen• Vorfreude• Wirtschaftsmagazin Saarbrücken• Klinikführer / Krankenhausgesetz
Dezember	<ul style="list-style-type: none">• Rätselbeilage• Bauen & Wohnen• Weihnachtsbeilage• Online Only: Adventskalender



SONDERWERBEFORMEN

Satzspiegel: 480 mm hoch, 326 mm breit 1 Seite = 3.360 mm	Anzeigenspalten: Breite 44 mm, Anzahl 7	Textspalten: Breite 50 mm, Anzahl 6	Umrechnungsfaktor: 1,167
---	--	--	-----------------------------

WERBEFORM	KURZBESCHREIBUNG	MINDEST-GRÖSSE	MAXIMAL-GRÖSSE	VORTEILE
▶ Titelkopf-Anzeigen Einfach/Doppel	Eine bzw. zwei rechteckige Anzeigen im Titelkopf, rechts und links neben der Überschrift eines Buches	Festformat: 40 mm breit, 30 mm hoch		Bekanntheitssteigernd, imageaufbauend, hoher Wiedererkennungswert
▶ Anzeige auf der Titelseite	Anzeige auf der Titelseite	Festformat: 105 x 80 mm auf der Titelseite		Aufmerksamkeitswerbung, Imageverbesserung, hohe Marktdurchdringung
▶ Signal Ad	Anzeige am Fuß der Titelseite im Festgrößenformat	Festformat: 25 x 40 mm auf der Titelseite		Verbesserung der Bekanntheit, Generierung von Markenimage, hoher Wiedererkennungswert
▶ Blatthohe Anzeige auf Textseiten	Anzeige auf Textseiten in Festgrößenformaten	Festformate: 2 Textspalten (105 mm)/ 480 mm hoch 3 Textspalten (160 mm)/ 480 mm hoch 6 Textspalten (325 mm)/ 480 mm hoch (=1/1-Seite)		Kaufstimulierend, hohe Aufmerksamkeitswirkung, für umfangreichere Werbebotschaften und Angebote
▶ Blattbreite Anzeigen auf Textseiten	Anzeige auf Textseiten in Festgrößenformaten	Festformate: 6 Textspalten (325 mm)/ 100 mm hoch 6 Textspalten (325 mm)/ 120 mm hoch 6 Textspalten (325 mm)/ 160 mm hoch 6 Textspalten (325 mm)/ 215 mm hoch 6 Textspalten (325 mm)/ 240 mm hoch 6 Textspalten (325 mm)/ 480 mm hoch (=1/1-Seite)		Für größere Werbebotschaften und Angebote, kaufstimulierend, hohe Aufmerksamkeitswirkung
▶ Eckfeld-Anzeigen auf Textseiten	Variable Anzeige auf einer Textseite	3 Textspalten (160 mm) / 143 mm hoch oder 2 Textspalten (105 mm) / 215 mm hoch	4 Textspalten (215 mm) / 300 mm hoch	Für rücklaufforientierte Werbung, optisch reizvolle Platzierung, gerade Umblätterecken stechen ins Auge
▶ Panorama-Anzeige auf Textseiten	Anzeige erstreckt sich über zwei Seiten inklusive des Mittelstegs, kann sogar komplett zwei Seiten umfassen. Platzierungsaufschlag 30 %	13 Textspalten (675 mm breit) / 50 mm hoch	13 Textspalten (675 mm breit) / 380 mm hoch (oder blattoch)	Anzeige mitten im Blickfeld des Lesers, hohe Verweildauer durch redaktionelles Umfeld, hoher Aufmerksamkeitsgrad
▶ Börsenstreifen	Anzeigenstreifen oberhalb der Börsenkurse	6 Textspalten (325 mm) / 30 mm hoch		Exklusive Alleinplatzierung, image- und bekanntheitssteigernd durch tägliche Präsenz, hoher Aufmerksamkeitswert
▶ Half Cover (auf Anfrage)	Eine Seite und eine halbe Seite über den Bund eines Buches gelegt. (Seiten liegen wie Umschlag um das Buch)	Um Titelseite: Vorderseite: 151 x 392 mm, Rückseite: 151 x 480 mm	SZ-Innenteil Vorderseite: 151 x 480 mm, Rückseite: 151 x 480 mm	Exklusive Platzierung, hoher Beachtungsgrad



Doppelkopf, Titelanzeige, Signal Ad



blatthohe Anzeige



Eckfeldanzeige auf Textseiten



Börsenstreifen (6 T/30 mm)

SERVICEBÜROS

Nielsen I	Hansestadt Hamburg, Hansestadt Bremen, Schleswig-Holstein, Niedersachsen	pms: PrintMedien- Service GmbH	Goldbekplatz 3 22303 Hamburg Tel.: (0 40) 63 90 84-0 E-Mail: info@pms-tz.de	www.pms-tz.de
Nielsen II	Nordrhein-Westfalen	TZ-Media GmbH	Graf-Recke-Straße 18 40239 Düsseldorf Tel.: (02 11) 55 85 60 E-Mail: info@tz-media.de	www.tz-media.de
Nielsen IIIa	Hessen, Rheinland-Pfalz		Anfragen und Buchungen an: Cornelia Kehl, Tel.: (06 51) 71 99 525, E-Mail: anzeigen@volksfreund.de Sibylle Anna, Tel.: (06 81) 5 02 32 71, E-Mail: anzeigen@sz-sb.de	
Nielsen IIIb	Baden-Württemberg	Schaible MedienPartner GmbH	Wörthstraße 25 81667 München Tel. (089) 173007-0 E-Mail: bawue@medienpartner.net	www. medienpartner.net
Nielsen IV	Bayern	MEDIEN-SERVICE- BAYERN Verlagsbüro von Schroetter e.k.	Industriestraße 23 86919 Utting am Ammersee Tel.: (0 88 06) 92 464-00 E-Mail: kontakt@vonschroetter.de	www. vonschroetter.de
Nielsen V, VI, VII	Berlin, Mecklenburg-Vorpommern, Brandenburg, Sachsen-Anhalt, Thüringen, Sachsen	Tageszeitungs- Service Berlin Printmedien Marketing GmbH	Giesensdorfer Straße 29 12207 Berlin (Lichterfelde) Tel.: (0 30) 77 30 0 6-0 Fax: (0 30) 77 30 0 6-20 E-Mail: kontakt@verlagsbuero-tsb.de	www. verlagsbuero-tsb.de

FRANKREICH/LUXEMBURG

MBMS Beratung S.A.R.L.
72B Wäistross
5445 Schengen / Luxemburg
Tel. +49 352 671 048 252
E-Mail: order@mbmsberatung.com

FÜR REISE- UND BÄDERANZEIGEN

Mahlow MediaService GmbH
Am Heideberg 15
56333 Winnigen
Tel.: (0 26 06) 96 36-0
E-Mail: info@mahlow-media.de
www.mahlow-media.de

NATIONALE VERMARKTUNG: Score Media Group GmbH & Co. KG
Willstätter Straße 62, 40549 Düsseldorf

Ihre Kampagne in mehr als 420 regionalen Tageszeitungsmarken
Im E-Paper, online und gedruckt

Score Media ist die nationale Vermarktungsplattform für regionale Tageszeitungsmarken. Von der (Media-)Planung über Ideenfindung und Kreation bis zur Einbuchung und zum digitalen Belegversand: Sie erhalten alles aus einer Hand.
Kontaktieren Sie uns.



Score Media Group
GmbH & Co. KG
info@score-media.de
www.score-media.de






TECHNISCHE ANGABEN ONLINE

Display-Banner Desktop

- **Anlieferung der Werbemittel:**
3 Werktage vor Veröffentlichung
- **Gestaltung der Werbemittel:**
35,00 Euro netto pro Werbemittel
- **Dateiformate:**
HTML5, JPG, GIF, PNG
- **Maximale Dateigröße:**
150 KB pro Werbemittel
(Auflösung: 72 dpi)
- **Wallpaper:**
besteht aus zwei Werbemitteln
(970 x 250 + 200 x 600 Pixel)
- **Fireplace:** besteht aus drei Werbemitteln
SZ: 1182x250 / 200x600 / 200x600 Pixel
sol.de: 1000x250 / 200x600 / 200x600 Pixel

Display-Banner Mobile

- **Anlieferung der Werbemittel:**
3 Werktage vor Veröffentlichung
- **Gestaltung der Werbemittel:**
35,00 Euro netto pro Werbemittel
- **Dateiformate:**
HTML5, JPG, GIF, PNG
- **Maximale Dateigröße:**
150 KB pro Werbemittel
(Auflösung: 72 dpi)

Native Ad + Teaser

- **Anlieferung und Beauftragung des Textes:**
6 bis 10 Werktage, Zuschlag bei Expresslieferung 3 Werktage
- **Gestaltung und Bereitstellung der Werbemittel:**
Texterstellung 140,00 Euro netto
Bereitstellungsseite:
199,00 Euro netto
- **Dateiformate:** JPG, PNG
- **Textformate:** DOCX (Word)

Interstitial

- **Anlieferung der Werbemittel:**
3 Werktage vor Veröffentlichung
- **Formatanpassung für ePaper:**
35,00 Euro netto pro Werbemittel
- **Dateiformate:** jpg
- **Maximale Dateigröße:** 300 KB
- **Formate:**
768 x 1024 Pixel und 1024 x 768 Pixel
(es werden beide Formate benötigt)

Vorschaltscreen

- **Anlieferung der Werbemittel:**
3 Werktage vor Veröffentlichung
- **Formatanpassung ePaper:**
35,00 Euro netto pro Werbemittel
- **Dateiformate:** JPG, PNG
- **Maximale Dateigröße:** 300 KB
- **Formate:** 768 x 1024 Pixel,
1024 x 768 Pixel, 320 x 480 Pixel
und 480 x 320 Pixel
(es werden vier Formate benötigt)

Podcast

- **Anlieferung Textgrundlage:**
14 Tage vor Veröffentlichung
- **Produktion des Spots:**
Inklusive (wird eingesprochen)
- **Dateiformat:** DOCX (Word), PDF
- **Textlänge:**
200 - 400 Zeichen
- **Länge des Spots:**
max. 30 Sekunden

Newsletter

- **Anlieferung des Textes:**
3 Werktage vor Veröffentlichung
- **Gestaltung der Werbemittel:**
Inklusive
- **Dateiformat:** JPG, PNG
- **Maximale Dateigröße:** 150 KB
- **Logo-Sponsoring:**
300 x 70 Pixel
- **Textlänge:**
Text inkl. Überschrift und Leerzeichen
max. 250 Zeichen
- **Bildgröße:** 460 x 258 Pixel

Digitale Beilagen

- **Anlieferung der Werbemittel:**
3 Werktage vor Veröffentlichung
- **Dateiformate:** PDF

- **Weitere Informationen:**
Video-Dateien werden nach Absprache angenommen. User dürfen nicht per Pop-Up gezwungen werden, ein Plugin zu installieren, um das Werbemittel sehen zu können. Werbemittel dürfen nicht als Windows-, Mac- oder Unix-Info-boxen oder Fehler-meldungsboxen dargestellt werden oder auf andere Art zu Verwechslungen mit System-meldungen führen.

Allgemein

Die angegebenen Dateigrößen gelten auch für Werbemittel, die über 3rd Party Redirects (dt.: Drittanbieter) ausgeliefert werden. Als Ausnahme gilt, wenn eine Funktion wie z. B. Smart-Downloading (Eyebaster) genutzt wird.



- **Datenübertragung:**
anzeigen@sz-sb.de

TECHNISCHE ANGABEN PRINT

Ausführliche technische Daten unter:

<https://leserservice.saarbruecker-zeitung.de/Services/technische-angaben>

1. ALLGEMEINES

► Satzspiegel

326 x 480 mm Abdruckgröße bei Anzeigenspalten,
Rheinisches Format (3.360 mm);
325 x 480 mm Abdruckgröße bei Textspalten,
Rheinisches Format (3.360 mm);
232 x 326 mm Abdruckgröße, Tabloid (1.630 mm)

► Spaltenbreite und Spaltenanzahl

a) Anzeigenteil: 44 mm / 7 Spalten,
b) Textteil: 50 mm/6 Spalten (325 mm)

► Grundschrift

Anzeigenteil: 7,5 Punkt (bei Fließsatzanzeigen behält sich der Verlag – auch bei Anlieferung fertiger Vorlagen – Neusatz in der entsprechenden Grundschrift vor)

► Druckverfahren

Offsetdruck

► Druckform

Computer-to-Plate (CTP)

2. DRUCKUNTERLAGEN

► Rasterweite

60 (+/- 2) Linien/cm
Werden Raster mit höherer oder niedrigerer Rasterweite eingesetzt, so ist die Gradation anzupassen, da hier höhere oder niedrigere Tonwertzunahmen auftreten.

► Strichbreite

(Schriften und Linien)
Negative Striche: mind. 0,15 mm;
Positive Striche: mind. 0,10 mm.
Kleine Negativschriften mindestens in Halbfett
serifenlos ausführen!

► Rasterpunktform

Gemäßigter Kettenpunkt
Der erste Punktschluss sollte bei 40 %,
der zweite Punktschluss bei 60 % liegen.

► CMYK-Separation

Daten sind im CMYK-Farbraum mit dem entsprechenden ICC-Profil für den Zeitungsdruck anzuliefern. ICC-Profil zum Druckverfahren: WAN-IFRAnewspaper26v5 (max. Farbauftrag 220%)

Download unter: <https://wan-ifra.org/wpf/icc/>

Tonwertzunahme-Berücksichtigung: 26 % (Mittelton bei 40 %).

► Farb-Konvertierungen:

RGB-Daten ohne Profil wird der sRGB-Farbraum zugewiesen und dieser wird für das entsprechende Druckverfahren relativ farbmatisch umgerechnet. Schmuckfarben werden in CMYK aufgelöst. CMYK-Daten ohne Profil (kein Output-Intent/keine Ausgabebedingung) werden inhaltlich 1:1 übernommen, ggf. farotechnisch für den Zeitungsdruck angepasst. In allen Fällen, in denen eine Farb-Konvertierung notwendig ist, kann es zu Veränderungen der Farbwerte kommen. Bei Nichtberücksichtigung der o. a. Angaben werden die Daten automatisiert und standardisiert angepasst, Reklamationen sind dann ausgeschlossen.

3. ANFORDERUNGEN AN DATENTRÄGER UND DATENAUSTAUSCH

► Datenanlieferung

E-Mail: anzeigen@sz-sb.de

► Datenformate

Es werden vorzugsweise PDF-Dateien mit inkludierten Schriften verarbeitet. Der Verlag behält sich vor, Dateien von veralteten oder nicht gebräuchlichen Programmen bzw. Versionen zu reklamieren. Hinweis: Aus Office-Dateien (Word, Excel) werden die Texte übernommen. Eingebundene Logos müssen die notwendige Auflösung haben, um produziert werden zu können. Fonts werden ersetzt.

Der Kunde hat sicherzustellen, dass die von ihm zur Verfügung gestellten Schriften, Bilder und Logos frei von Rechten Dritter sind und Rechte Dritter nicht verletzen. Verletzt der Kunde diese Pflicht und wird der Verlag deshalb in Anspruch genommen, hat der Kunde den Verlag von diesen Ansprüchen einschließlich der dem Verlag aus der Inanspruchnahme erwachsenden Kosten freizustellen.

► Bildauflösung

Bilddaten dürfen nicht in zu feiner Auflösung geliefert werden, weil sonst Rechen- und Verarbeitungszeiten unverhältnismäßig hoch werden. Eine 4c-Bilddatei sollte nicht mehr als 100 Kilobyte/cm² enthalten. Eine höhere Auflösung führt zu keiner Qualitätsverbesserung im Druck. Für die tatsächliche Bildausgabegröße sollte die Bildeingabeauflösung von 200 dpi nicht unterschritten werden.

4. FORMATE

SPALTEN	1	2	3	4	5	6	7
► Breite (mm) Textspalte	50	105	160	215	270	325	-
► Breite (mm) Anzeigenspalte	44	91	138	185	232	279	326

Seitenhöhe 480 mm, ganzseitige Panorama-Anzeige: 675 x 480 mm

Bei der Saarbrücker Zeitung wird die im Zeitungsdruck gültige ISO 12647-3:2013 angewendet. Mit dieser Maßnahme schließen wir uns der Mehrzahl der Zeitungsverlage an und unterstützen damit die Standardisierungsbemühungen in der Branche.

ALLGEMEINE GESCHÄFTSBEDINGUNGEN

ALLGEMEINE GESCHÄFTSBEDINGUNGEN FÜR ANZEIGEN UND FREMDBEILAGEN IN DER SAARBRÜCKER ZEITUNG UND/ODER DEM PFÄLZISCHEN MERKUR UND FÜR ONLINE-WERBEMITTEL AUF UNSEREN DIGITALEN KANÄLEN

- 1 „Werbeauftrag“ im Sinn der nachfolgenden Allgemeinen Geschäftsbedingungen ist der Vertrag über die Veröffentlichung einer oder mehrerer Anzeigen eines Werbungtreibenden oder sonstiger Inserenten in einer Druckschrift oder einem Online-Medium zum Zweck einer Verbreitung. Digitale Kanäle sind u. a. saarbruecker-zeitung.de, pfaelzischer-merkur.de, sol.de und volksfreund.de sowie die zum Verlag gehörenden Apps, Newsletter und Social Media Seiten. Werbeaufträge im digitalen Bereich sind insbesondere: Banner, Advertorials, Subchannel, Social Media Postings und Multimedia Content. Für jeden Werbeauftrag und für alle Folgeaufträge gelten die vorliegenden AGB sowie die zum Zeitpunkt des Vertragsschlusses aktuelle Preisliste des Anbieters (nachfolgend „Verlag“), deren Regelungen einen wesentlichen Vertragsbestandteil bilden.
- 2 Die AGB gelten sinngemäß für Beilagenaufträge. Diese werden vom Verlag grundsätzlich erst nach Vorlage eines Modells angenommen.
- 3 Aufträge für Anzeigen bzw. Werbung können persönlich, telefonisch, schriftlich, per E-Mail, Telefax oder per Internet aufgegeben werden. Der Verlag haftet nicht für Übermittlungsfehler. Bei der Aufgabe über das Internet kann der Auftraggeber während des Bestellvorgangs jederzeit und abschließend noch einmal durch Anklicken des „Zurück“-Buttons zu den vorherigen Eingabemasken zurückspringen und seine Angaben prüfen und ggf. korrigieren. Der Anzeigenauftrag kommt zustande durch die Buchung der Anzeige durch den Auftraggeber (Angebot) und Bestätigung der Buchung durch den Verlag in Textform (Annahme) oder durch Zusendung der Rechnung. Der Verlag sendet dem Auftraggeber in einer automatisch generierten E-Mail die Bestätigung über die Anzeigenbuchung mit dem Anzeigentext zu. Registrierte Kunden können ihre Anzeigen im Login-Bereich einsehen. Dort werden die Anzeigen 13 Monate gespeichert.
- 4 Bei Anzeigenaufträgen besteht kein Widerrufsrecht für Verbraucher. Gemäß § 312 g Abs. 2 Nr. 1 BGB ist das Widerrufsrecht bei Verträgen über Leistungen ausgeschlossen, die nicht vorgefertigt sind und für deren Herstellung eine individuelle Auswahl durch den Verbraucher maßgeblich ist oder die auf die persönlichen Bedürfnisse des Verbrauchers zugeschnitten sind.
- 5 Rubrikanzeigen werden grundsätzlich nur in der jeweiligen Rubrik abgedruckt. Sofern keine eindeutige Platzierung vereinbart ist, kann der Verlag die Rubrik vorgeben.
- 6 Die in der Preisliste ausgewiesenen Anzeigen- und Erscheinungstermine sind für den Verlag unverbindlich. Dem Verlag steht es frei, die Anzeigen- und Erscheinungstermine (auch bei Sonderveröffentlichungen) kurzfristig dem Produktionsablauf entsprechend anzupassen.
- 7 Textteil-Anzeigen sind Anzeigen, die mit mindestens drei Seiten an den Text und nicht an anderen Anzeigen angrenzen. Anzeigen, die aufgrund ihrer redaktionellen Gestaltung nicht als Anzeigen erkennbar sind, werden als solche vom Verlag mit dem Wort „Anzeige“ deutlich kenntlich gemacht. Sofern keine eindeutige Platzierung vereinbart ist, kann der Verlag die Platzierung frei bestimmen. Nach Rücksprache mit dem Kunden kann der Verlag Online-Anzeigen in einem anderen Ressort platzieren, sofern das gewünschte Ressort bereits belegt ist oder die gebuchte Auspielungsmenge des Banners aufgrund der aktuellen digitalen Reichweite nicht erreicht werden kann. Sollte die digitale Auspielung aufgrund technischer Störungen nicht möglich sein, steht es dem Kunden frei, seine Schaltung kostenlos zu einem anderen mit dem Verlag abgestimmten Zeitpunkt zu wiederholen. Ein Recht auf Rückerstattung des Gesamt- bzw. eines Teilbetrages besteht nicht. EPaper-Seitenplatzierungen sind nicht verbindlich. Aufgrund der sogenannten Interstitialwerbung kann sich die Seitenreihenfolge verschieben.
- 8 Der Verlag kann Anzeigenaufträge nach sachgemäßem Ermessen ablehnen. Dies gilt insbesondere, wenn der Inhalt der Anzeigenaufträge gegen Gesetze oder behördliche Bestimmungen verstößt, vom deutschen Werberat beanstandet wurde, wenn deren Veröffentlichung für den Verlag wegen des Inhalts, der Herkunft oder der technischen Form unzumutbar ist oder Beilagen durch Format oder Aufmachung beim Leser den Eindruck eines Bestandteils der Zeitung erwecken oder Fremdanzeigen enthalten.
- 9 Die Schlusstermine für Anzeigenunterlagen (= Anzeigenschluss) sind den jeweils gültigen Seiten mit den Verlagsangaben und für die Rubriken den Branchenseiten der Preisliste des Verlags zu entnehmen. Für die rechtzeitige Lieferung fehlerfreier Druckdaten, Banner, Text- und Bildmaterial oder der Beilagen ist der Auftraggeber verantwortlich. Für erkennbar ungeeignete oder nicht lesbare Druckdaten fordert der Verlag unverzüglich Ersatz an. Der Verlag gewährleistet die für die belegte Ausgabe übliche Druckqualität im Rahmen der durch die Druckdaten gegebenen Möglichkeiten bzw. die digitale Auspielung in der durch den Auftraggeber gelieferten Qualität. Die Pflicht zur Aufbewahrung von Druckdaten endet drei Monate nach Veröffentlichung der Anzeige.
- 10 Reklamationen müssen vom Auftraggeber bei offensichtlichen Mängeln spätestens innerhalb von zwei Wochen nach Eingang der Rechnung geltend gemacht werden. Nicht offensichtliche Mängel muss der Auftraggeber spätestens ein Jahr nach Veröffentlichung der Anzeige reklamieren. Bei fehlerhaftem Abdruck einer Anzeige, trotz rechtzeitiger Lieferung einwandfreier Druckdaten und rechtzeitiger Reklamation, kann der Auftraggeber den Abdruck einer einwandfreien Ersatzanzeige verlangen. Der Anspruch auf Nacherfüllung ist

ausgeschlossen, wenn dies für den Verlag mit unverhältnismäßigen Kosten verbunden ist. Lässt der Verlag eine ihm gesetzte angemessene Frist verstreichen, verweigert er die Nacherfüllung, ist die Nacherfüllung dem Verlag nicht zumutbar oder schlägt sie fehl, so hat der Auftraggeber das Recht, vom Vertrag zurückzutreten oder Zahlungsminderung in dem Ausmaß geltend zu machen, in dem der Zweck der Anzeige beeinträchtigt wurde. Gewährleistungsansprüche von Kaufleuten verjähren zwölf Monate nach Veröffentlichung der entsprechenden Anzeige. Im Übrigen gelten die gesetzlichen Gewährleistungsfristen.

- 11 Der Verlag haftet für vorsätzlich oder grob fahrlässig verursachte Schäden, für Schäden aus schuldhafter Verletzung des Lebens, des Körpers oder der Gesundheit sowie für Schäden aufgrund mindestens leicht fahrlässiger Verletzung einer Pflicht, deren Erfüllung die ordnungsgemäße Durchführung des Werbeauftrags überhaupt erst ermöglicht, deren Verletzung die Erreichung des Vertragszwecks gefährdet und auf deren Einhaltung der Auftraggeber regelmäßig vertraut. Die Schadensersatzpflicht ist – abgesehen von der Haftung für Vorsatz und schuldhafter Verletzung des Lebens, des Körpers oder der Gesundheit – auf den vorhersehbaren, typischerweise eintretenden Schaden begrenzt. Im Übrigen sind Schadensersatzansprüche gegen den Verlag unabhängig vom Rechtsgrund ausgeschlossen. Soweit die Haftung des Verlages nach den vorstehenden Regelungen ausgeschlossen oder beschränkt ist, gilt dies auch für die persönliche Haftung der Mitarbeiter, Vertreter und Erfüllungsgehilfen. Unberührt bleibt die Haftung nach dem Produkthaftungsgesetz. Schadensersatzansprüche gegen den Verlag verjähren, mit Ausnahme von Ansprüchen aus unerlaubter oder vorsätzlicher Handlung, in zwölf Monaten nach dem Zeitpunkt, in dem der Auftraggeber von den Ansprüchen begründenden Umständen Kenntnis erlangt hat oder hätte erlangen müssen. Beachtet der Auftraggeber die Empfehlungen des Verlages zur Erstellung und Übermittlung von digitalen Druckunterlagen nicht, stehen ihm keine Ansprüche wegen fehlerhafter Anzeigenveröffentlichung zu. Dies gilt auch, wenn er sonstige Regelungen dieser AGB oder der Preisliste nicht beachtet. Der Kunde haftet dafür, dass übermittelte Daten frei von Viren sind. Dateien mit Viren kann der Verlag löschen, ohne dass der Kunde hieraus Ansprüche herleiten könnte. Der Verlag behält sich im Übrigen Ersatzansprüche für von Viren verursachten Schäden vor.
- 12 Korrekturabzug werden nur auf ausdrücklichen Wunsch geliefert. Der Auftraggeber trägt die Verantwortung für die Richtigkeit der zugesandten Korrekturabzüge. Der Verlag berücksichtigt alle Fehlerkorrekturen, die ihm innerhalb der bei der Übersendung des Korrekturabzugs gesetzten Frist mitgeteilt werden. Sollte der Auftraggeber nach Übermittlung von drei Korrekturabzügen weitere Änderungen verlangen, die nicht auf einer Abweichung des Korrekturabzugs vom Auftrag beruhen, wird der Verlag dem Auftraggeber für die Erstellung und Lieferung jedes weiteren Korrekturabzuges einen Pauschalbetrag in Höhe von 12,00 € zzgl. Mehrwertsteuer in Rechnung stellen. Kosten für besondere, vom Auftraggeber veranlasste Leistungen sowie für von ihm gewünschte oder zu vertretende erhebliche Änderungen ursprünglich vereinbarter Ausführungen trägt im Übrigen der Auftraggeber.
- 13 Sind keine besonderen Größenvorschriften gegeben, so wird die nach Art der Anzeige übliche, tatsächliche Abdruckhöhe der Berechnung zugrunde gelegt.
- 14 Anzeigen-Rechnungen sind sofort nach Rechnungserhalt fällig und ohne Abzug zu bezahlen. Bei Zahlungsverzug werden sämtliche offenstehenden Rechnungen bzw. Nachberechnungen zur sofortigen Zahlung fällig. Bei Stundung oder Zahlungsverzug werden Zinsen entsprechend § 288 BGB berechnet. Mahn- und Inkassokosten, die durch Zahlungsverzug entstehen, trägt der Auftraggeber. Der Verlag kann bei Zahlungsverzug die weitere Ausführung eines laufenden Auftrages bis zur Bezahlung zurückstellen und Vorauszahlung verlangen. Bei Vorliegen begründeter Zweifel an der Zahlungsfähigkeit des Auftraggebers ist der Verlag berechtigt, das Erscheinen weiterer Anzeigen, abweichend von einem ursprünglich vereinbarten Zahlungsziel, von der Vorauszahlung des Anzeigenentgelts und vom Ausgleich offener Rechnungsbeträge abhängig zu machen. Bei telefonischer Auftragsannahme werden Aufträge von Anzeigen-Kunden mittels Einzugsermächtigung abgewickelt. Fehlerhafte Anzeigenrechnungen können innerhalb von sechs Monaten nach Rechnungsstellung korrigiert werden. Der Auftraggeber ist zur Aufrechnung mit Gegenansprüchen nur berechtigt, wenn seine Gegenansprüche rechtskräftig festgestellt oder nicht bestritten sind. Zum Einzug Ihrer Forderung können Sie dem Verlag ein SEPA Basismandat erteilen. Der Einzug der Lastschrift erfolgt 5 Tage nach Rechnungsdatum. Die Frist für die Vorabankündigung (Pre-Notification) wird auf 5 Tage verkürzt. Der Käufer sichert zu, für die Deckung des Kontos zu sorgen. Kosten, die aufgrund von Nichteinlösung oder Rückbuchung der Lastschrift entstehen, gehen zu Lasten des Rechnungsempfängers.
- 15 Der Verlag liefert mit der Rechnung auf Wunsch einen Anzeigenbeleg. Je nach Art und Umfang des Anzeigenauftrages werden Anzeigenausschnitte, Belegseiten oder vollständige Belegnummern geliefert, nach Wahl des Verlages auch als PDF-Datei. Kann ein Beleg nicht mehr beschafft werden, so tritt an seine Stelle eine rechtsverbindliche Bescheinigung des Verlages über die Veröffentlichung und Verbreitung der Anzeige. Gedruckte Belegexemplare können nur bis vier Wochen nach Erscheinen zur Verfügung gestellt werden. Für digitale Aufträge erfolgt kein Belegversand.
- 16 Zuschriften auf Chiffre-Anzeigen werden per Post weitergeleitet. Der Verlag behält sich vor, bei Stückzahlen ab zehn gewerblichen Zuschriften von einem Absender eine Weiterleitungsgebühr auf der Basis des jeweils gültigen Posttarifs zu berechnen. Der Auftraggeber kann den Verlag berechtigen, Zuschriften anstelle und im erklärten Einverständnis des Auftraggebers zu öffnen.

- 17 Für die Gewährung eines Rabattzusammenschlusses für Tochtergesellschaften ist der schriftliche Nachweis einer mehr als 50%igen Kapitalbeteiligung erforderlich. Der Verlag gewährt Rabattzusammenschlüsse nur bei privatwirtschaftlich organisierten Unternehmen.
- 18 Ist der Werbeauftrag nach den geltenden deutschen gesetzlichen Bestimmungen nicht mehrwertsteuerpflichtig, erfolgt die Rechnungsstellung ohne Mehrwertsteuerberechnung. Der Verlag ist zur Nachberechnung der Mehrwertsteuer berechtigt, wenn die Finanzverwaltung die Steuerpflicht der Anzeige bejaht.
- 19 Werbeagenturen sind verpflichtet, sich in ihren Angeboten, Verträgen und Abrechnungen gegenüber den Werbungtreibenden an die Preise des Verlages zu halten. Die vom Verlag gewährte Vermittlungsprovision errechnet sich aus dem Kunden-Netto, also nach dem Abzug von Rabatt, ggf. Boni und Mängelnachlass. Die Vermittlungsprovision wird nicht auf Privatpreise gewährt und fällt nur bei Vermittlung von Aufträgen Dritter an. Sie wird nur an vom Verlag anerkannte Werbeagenturen vergütet und dies nur unter der Voraussetzung, dass der Auftrag unmittelbar von der Werbeagentur erteilt wird, der die Beschaffung der fertigen und druckreifen Druckunterlagen obliegt und eine Gewerbeanmeldung als Werbeagentur vorliegt. Dem Verlag steht es frei, Aufträge von Werbeagenturen abzulehnen, wenn Zweifel an der berufsmäßigen Ausübung der Agenturtätigkeit oder der Bonität der Werbeagentur bestehen. Anzeigenaufträge durch Werbeagenturen werden in deren Namen und auf deren Rechnung erteilt. Soweit Werbeagenturen Aufträge erteilen, kommt daher der Vertrag im Zweifel mit der Werbeagentur zustande. Soll ein Werbungtreibender Auftraggeber wer-

den, muss dies gesondert und unter namentlicher Nennung des Werbungtreibenden vereinbart werden. Der Verlag ist berechtigt, von der Werbeagentur einen Mandatsnachweis zu verlangen.

- 20 Der Auftraggeber erklärt sich damit einverstanden, dass er über Änderungen dieser AGB auf der Homepage (saarbruecker-zeitung.de) unterrichtet werden kann. Die Änderung gilt als vom Auftraggeber genehmigt, wenn er nicht innerhalb von vier Wochen ab Bekanntgabe oder ggf. Zugang der Unterrichtung der Änderung widerspricht. Widerspricht der Auftraggeber können laufende Verträge vom Verlag fristgerecht gekündigt werden. Es gilt deutsches Recht unter Ausschluss des UN-Kaufrechts und unter Ausschluss von Kollisionsrecht. Erfüllungsort ist Saarbrücken; Gerichtsstand für Klagen gegen Kaufleute, juristische Personen des öffentlichen Rechts ist Saarbrücken.
- 21 VERBRAUCHERSCHLICHTUNG
Die Europäische Kommission stellt eine von ihr betriebene Plattform zur außergerichtlichen Online-Streitbeilegung (OS) bereit. Die Plattform finden Sie im Internet unter <http://ec.europa.eu/consumers/odr/>. Wir sind nicht bereit und nicht verpflichtet, an Streitbeilegungsverfahren vor einer Verbraucherschlichtungsstelle teilzunehmen.
- 22 Der Verlag speichert, verarbeitet und nutzt die im Zusammenhang mit der Geschäftsbeziehung erhaltenen personenbezogenen Daten nur nach Maßgabe der unter <https://www.saarbruecker-zeitung.de/info/datenschutz/> abrufbaren Datenschutzerklärung.

ZUSÄTZLICHE VERLAGSANGABEN

- a Unbeschadet der Regelung in Ziffer 10 der Allgemeinen Geschäftsbedingungen haftet der Verlag nicht, wenn er bei Entgegennahme und Prüfung der Anzeigen- und Beilagentexte die geschäftsübliche Sorgfalt anwendet. Er haftet auch nicht, wenn er von den Auftraggebern irreführt oder getäuscht wird. Der Auftraggeber trägt in diesen Fällen allein die Verantwortung.
- b Der Auftraggeber ist für den rechtlichen Inhalt und die rechtliche Zulässigkeit der Anzeige verantwortlich und stellt sicher, dass die Inhalte, insbesondere Texte, Bilder und Grafiken, keine Rechte Dritter, insbesondere Urheberrechte oder sonstige Schutzrechte verletzen und alle auf Fotos abgebildeten Personen mit der Veröffentlichung in der Print- und Online- Ausgabe einverstanden sind. Er stellt den Verlag von allen Ansprüchen Dritter wegen der Veröffentlichung der Anzeige frei, einschließlich der angemessenen Kosten zur Rechtsverteidigung. Der Verlag ist nicht zur Prüfung verpflichtet, ob ein Anzeigenauftrag die Rechte Dritter beeinträchtigt. Ist der Verlag zum Abdruck einer Gegendarstellung verpflichtet, hat der Auftraggeber die Kosten nach der gültigen Anzeigenpreisliste zu tragen.
- c Wird infolge höherer Gewalt oder Störung des Arbeitsfriedens dem Verlag die Erfüllung eines Auftrags unmöglich, so darf der Verlag die Anzeige zum nächsten Erscheinungstermin in die Zeitung aufnehmen. Ein Anspruch auf Schadensersatz steht dem Auftraggeber in diesen Fällen nicht zu.
- d Bei fernmündlich aufgegebenen Bestellungen und Änderungen übernimmt der Verlag keine Haftung für die Richtigkeit der Wiedergabe. Abbestellungen bedürfen der schriftlichen Form.
- e Der Inserent räumt dem Verlag das Recht zur Korrektur offensichtlicher Schreibfehler ein.
- f Bei blattbreiten Anzeigen bzw. Eckformaten kann ein Textanschluss nur bis zu einer Höhe von 380 mm ermöglicht werden. Höhere Anzeigenformate werden auf volle Satzspiegelhöhe (480 mm) berechnet. Im Anzeigenteil werden blattbreite Anzeigen bzw. Eckformate ab 410 mm Höhe ganzseitig berechnet.
- g Für amtliche Anzeigen, die zu ermäßigten Preisen abgerechnet werden, wird keine Mittlervergütung bezahlt.

- h Der Ausschluss von inserierenden Mitbewerbern ist nicht möglich.
- i Internet-Anzeigen: Der Verlag behält sich vor, Anzeigen auch in elektronischen Medien zu veröffentlichen. Bei Anzeigen, die im Internet veröffentlicht werden, ist der Verlag berechtigt, die Anzeigen technisch zu bearbeiten und optisch zu verändern. Bei Ausfall der technischen Verfügbarkeit des elektronischen Mediums/der elektronischen Medien oder fälschlicher Darstellung übernimmt der Verlag keine Haftung, sofern die Ursache für den Ausfall oder die fälschliche Darstellung nicht im Verursachungsbereich des Verlages liegen.
- j Unbeschadet der Regelung in Ziffer 7 der Allgemeinen Geschäftsbedingungen behält sich der Verlag vor, alle mit Anschluss an redaktionelle Texte veröffentlichten Anzeigen mit dem Wort „Anzeige“ zu kennzeichnen.
- k Falls der Auftraggeber nicht Vorauszahlung leistet, wird die Rechnung sofort, möglichst aber 14 Tage nach Veröffentlichung der Anzeige übersandt. Der Auftraggeber stimmt einer Übersendung als PDF-Datei an die E-Mail-Adresse zu, die im Rahmen der Auftragsabwicklung genutzt oder zu diesem Zweck mitgeteilt wurde. Die Rechnung ist innerhalb der aus der Preisliste ersichtlichen, vom Empfang der Rechnung an laufenden Frist zu bezahlen, sofern nicht im einzelnen Fall eine andere Zahlungsfrist oder Vorauszahlung vereinbart ist.
- l Todesanzeigen und Nachrufe werden auch unter <https://saarbruecker-zeitung.trauer.de/> und im Portal www.trauer.de bundesweit veröffentlicht und können dort recherchiert werden. Der Auftraggeber kann dem widersprechen, wenn er keine Online-Veröffentlichung wünscht. Es gelten zusätzlich die Datenschutzhinweise der VRS Medien GmbH & Co. KG (<https://www.trauer.de/Statistisches/Datenschutz.aspx>).
Der Auftraggeber versichert, dass alle in der Anzeige genannten Personen mit der Veröffentlichung ihrer personenbezogenen Daten einschließlich der in der Anzeige enthaltenen Bilder einverstanden sind und stellt den Verlag von allen diesbezüglichen Ansprüchen frei.

HABEN SIE NOCH FRAGEN?

WIR SIND GERNE
FÜR SIE DA.

Tel. 0681 502-32 68
anzeigen@sz-sb.de

Saarbrücker Zeitung Medienhaus GmbH
Gutenbergstraße 11 – 23
66117 Saarbrücken
www.saarbruecker-zeitung.de
www.medienhaus-sz-tv.de

Mediadaten 2026
zum Download

